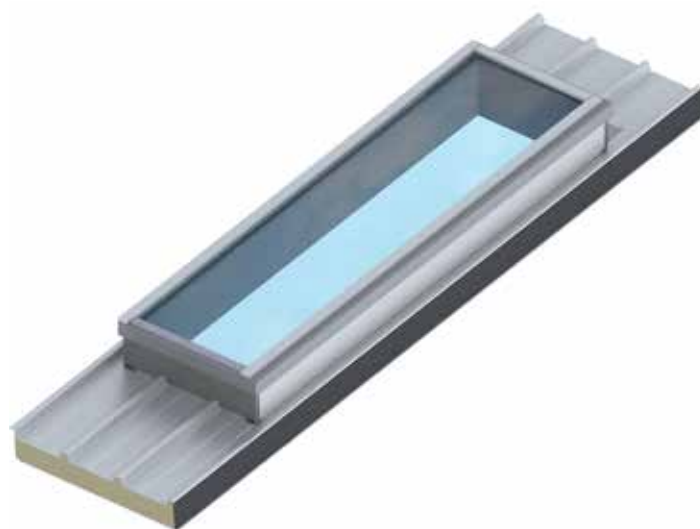


BASAMENTO (VETRATA FISSA O LUCERNARIO)

L'incidenza della luce gioca un ruolo decisivo nella progettazione delle coperture. Le cupole o i lucernari non devono fungere solo da fonte di luce e protezione dal calore, ma anche da uscita dal tetto e da sistema di estrazione di fumo e calore. Con la nuova generazione del nostro basamento offriamo la soluzione perfetta.

La struttura particolarmente sottile del telaio e i vetri fissi di sicurezza integrati creano una piacevole atmosfera di luce diurna negli ambienti e allo stesso tempo offrono una chiara visione del cielo. Questa innovazione è adatta per i tetti piani inclinati da 3,4° a 10°. Il cordolo non si distingue solo per la sua facilità di utilizzo, ma anche per le sue eccezionali proprietà tecniche:

- Massima incidenza della luce diurna e visuale
- Prodotto in vetro di alta qualità con sistema di fissaggio
- Lastra esterna resistente agli agenti atmosferici in vetro temprato di sicurezza a lastra singola
- Disponibile come vetro isolante doppio o triplo
- Vetro antisfondamento con resistenza alla grandine e isolamento acustico: $R_w = \text{circa } 41 \text{ dB}$
- Diverse varianti di vetri con diverse proprietà isolanti e resistenza ai raggi UV
- Dimensioni del vetro fino a 700 x 3000 mm



I dati tecnici parlano chiaro: i basamenti possono essere installati in tutti i nostri pannelli per tetti MONTANATHERM® (MTD TL 85 - 185). Gli elementi prefabbricati consentono una facile installazione sul tetto. In questo modo è possibile integrare facilmente anche le aperture per tetti. La nuova generazione di basamenti combina in modo impressionante estetica, funzionalità e tecnologia.

COLORI

I colori, interni ed esterni, corrispondono ai colori degli elementi di coperture MONTANATHERM® ordinati (ad eccezione delle parti in resina sintetica).

STATICA

Fanno stato le tabelle statiche per gli elementi di coperture MONTANATHERM®. Per i carichi $> 1,0 \text{ kN/m}^2$ occorre adeguare le distanze tra gli appoggi. L'apertura del basamento, deve essere posizionata a filo degli arcarecci. Durante la fase di posa, i basamenti, non devono essere ulteriormente caricati e le aperture devono essere conformi alle direttive SUVA!

SPECIFICHE TECNICHE

Lunghezza massima dell'elemento 10.000 mm. La posizione del basamento con vetrata fissa può essere scelta liberamente solo nel senso longitudinale rispetto all'elemento del tetto (max. 3000 mm). Il posizionamento trasversale è definito e non può essere modificato. La distanza tra gli arcarecci è data dalle nostre tabelle di carico e secondo il tipo d'elemento scelto. Se la misura luce è maggiore di 2,50 m, gli arcarecci nella zona luce devono, per ragioni statiche, essere continui.

Saremo lieti di assistervi nella progettazione e realizzazione delle vostre vetrate fisse.