

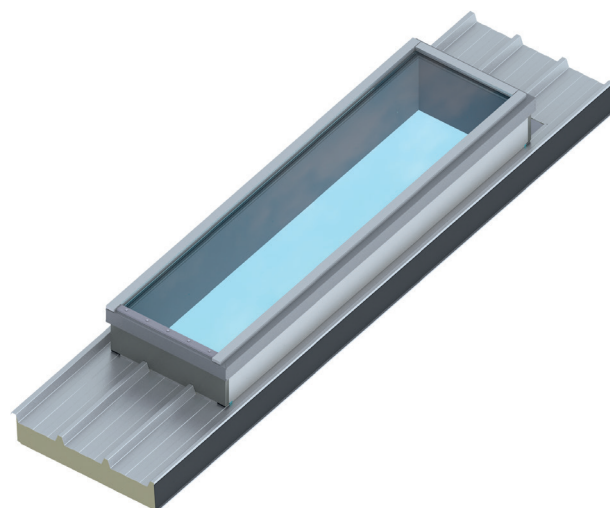
## BASAMENTO NEO

Adatto per vetrate fisse o l'installazione di lucernari

L'incidenza della luce gioca un ruolo decisivo nella progettazione delle coperture. Le cupole o i lucernari non devono fungere solo da fonte di luce e protezione dal calore, ma anche da uscita dal tetto e da sistema di estrazione di fumo e calore. Con la nuova generazione del nostro basamento offriamo la soluzione perfetta.

La struttura particolarmente sottile del telaio e i vetri fissi di sicurezza integrati creano una piacevole atmosfera di luce diurna negli ambienti e allo stesso tempo offrono una chiara visione del cielo. Questa innovazione è adatta per i tetti piani inclinati da 3,4° a 10°. Il cordolo non si distingue solo per la sua facilità di utilizzo, ma anche per le sue eccezionali proprietà tecniche:

- Massima incidenza della luce diurna e visuale
- Combinabile con prodotti in vetro di alta qualità con vetrocamera doppia o tripla
- Scegliendo un vetro esterno temprato ESG, si garantisce la resistenza alla rottura e alla grandine
- Disponibile in 3 misure standard:  
NEO 1: 700 x 2000 mm  
NEO 2: 700 x 2500 mm  
NEO 3: 700 x 3000 mm



I dati tecnici parlano chiaro: il basamento NEO può essere installato in tutti i nostri pannelli per coperture MONTANATHERM® (MTD TL 85 - 185). Gli elementi prefabbricati consentono una facile installazione sul tetto. In questo modo è possibile integrare facilmente anche le aperture per tetti. La nuova generazione di basamenti combina in modo impressionante estetica, funzionalità e tecnologia.

### COLORI

I colori del basamento NEO corrispondono all'interno e all'esterno ai colori degli elementi da copertura MONTANA-THERM® ordinati (ad eccezione delle parti in resina sintetica).

### STATICA

Fanno stato le tabelle statiche per gli elementi di coperture MONTANATHERM®. Per i carichi > 1,0 kN/m² occorre adeguare le distanze tra gli appoggi. L'apertura del basamento, deve essere posizionata a filo degli arcarecci, spostamento massimo 100 mm. Durante la fase di posa, il basamento NEO, deve essere sottoposto a carichi aggiuntivi e le aperture devono essere conformi alle direttive SUVA!

### SPECIFICHE TECNICHE

La lunghezza massima dell'elemento è di 10.000 mm. La posizione del basamento NEO può essere scelta liberamente solo nel senso longitudinale rispetto all'elemento del tetto (max. 3000 mm). Il posizionamento trasversale è definito e non può essere modificato.

Il basamento NEO ha un coefficiente di trasmissione termica di 0,50 W/(m²K). Con un triplo vetro isolante, è di 0,60 W/(m²K).

La pendenza minima consigliata per il tetto è del 6%. La pendenza minima consigliata per un tetto con giunzione trasversale è del 10%.

La distanza tra gli arcarecci è data dalle nostre tabelle di carico e secondo il tipo d'elemento scelto. Se la misura luce è maggiore di 2,50 m, gli arcarecci nella zona luce devono, per ragioni statiche, essere continui.

Saremo lieti di assistervi nella progettazione e realizzazione delle vostre vetrate fisse. Per richieste o ordini è disponibile un modulo corrispondente ([Modulo d'ordinazione basamento NEO](#)).