

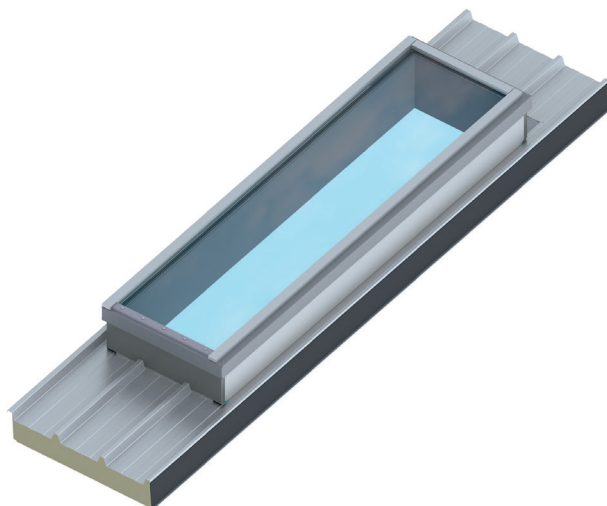
EMBASE NEO

Convient pour le vitrage fixe ou l'installation de fenêtres de toit

L'incidence de la lumière joue un rôle décisif dans la conception des toits. Les lanterneaux ou les fenêtres de toit ne doivent pas seulement servir de source de lumière et de protection contre la chaleur, mais aussi de sortie de toit et d'évacuation de la fumée et de la chaleur. Avec la nouvelle génération de nos costières, nous proposons la solution parfaite.

Grâce à la structure particulièrement fine du cadre et au vitrage fixe de sécurité intégré, une atmosphère agréable de lumière du jour est créée dans les pièces tout en offrant une vue claire sur le ciel. Cette innovation convient aux toits à faible pente dans une plage de 3,4° à 10°. La costière ne se distingue pas seulement par sa facilité d'utilisation, mais aussi par ses excellentes caractéristiques techniques:

- Une entrée de lumière du jour et une vue maximales
- Combinable avec des produits en verre de haute qualité en double ou triple vitrage isolant
- Grâce au choix d'une vitre extérieure robuste en ESG trempé, la sécurité contre le perçage et aussi la résistance à la grêle sont garanties
- Disponible en 3 tailles standard différentes:
NEO 1: 700 x 2000 mm
NEO 2: 700 x 2500 mm
NEO 3: 700 x 3000 mm



Les données techniques parlent d'elles-mêmes: l'embase NEO peut être installée dans tous nos panneaux de toiture MONTANATHERM® (MTD TL 85 - 185). Les éléments préfabriqués permettent une installation sans effort sur le toit. Ainsi, l'installation de fenêtres de toit à partir de profilés de fenêtres système est également possible sans problème. La nouvelle génération d'embase allie esthétique, fonctionnalité et technologie de manière impressionnante.

TEINTES

Les couleurs de l'embase NEO correspondent à l'extérieur et à l'intérieur aux couleurs respectives des éléments de toiture MONTANATHERM® commandés (à l'exception de la zone de matière plastique liquide).

STATIQUE

Les tableaux de charges des éléments de toiture MONTANATHERM® sont déterminant. Pour des charges > 1.0 kN/m², les portées doivent être adaptées. L'ouverture de la couronne doit être posée à fleur des pannes, décalage maximal de 100 mm. Pendant la construction, l'embase NEO ne doit pas être soumise à une charge supplémentaire et les ouvertures doivent être sécurisées conformément aux directives de la SUVA!

SPÉCIFICATIONS TECHNIQUES

La longueur des éléments est de 10'000 mm au maximum. La position de l'embase NEO peut être définie uniquement dans le sens de la longueur par rapport à l'élément de toiture (max. 3000 mm). Dans le sens de la largeur la position est définie. L'embase NEO a un coefficient de transmission thermique de 0,50 W/(m²K). Avec un triple vitrage isolant, il est de 0,60 W/(m²K). La pente minimale recommandée pour la toiture est de 6%. La pente minimale recommandée pour une toiture avec raccord transversal est de 10 %. Les distances entre les pannes sont à prévoir conformément aux tableaux de charges, en fonction du type de profil choisi. Si le vide lumière dépasse 2.50 m les pannes sont continues dans cette zone, ceci pour des raisons statiques.

Nous nous ferons un plaisir de vous aider dans la planification et la réalisation de votre vitrage fixe. Pour toute demande ou commande, un formulaire est à votre disposition ([formulaire embase NEO](#)).