

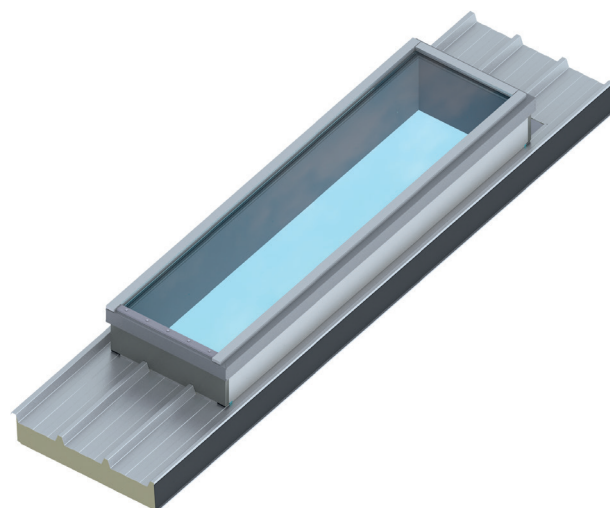
AUFSATZKRANZ NEO

geeignet für Festverglasung oder den Einbau von Dachfenstern

Der Lichteinfall spielt bei der Gestaltung von Dächern eine entscheidende Rolle. Oblichtkuppeln oder Dachfenster müssen nicht nur als Lichtquelle und Hitzeschutz fungieren, sondern auch als Dachausstieg und Rauch- sowie Wärmeabzug dienen. Mit der neuen Generation unseres Aufsatzkranzes bieten wir die perfekte Lösung.

Durch den besonders schlanken Rahmenaufbau und der integrierten Sicherheitsfestverglasung wird eine angenehme Tageslichtatmosphäre in Räumen geschaffen und gleichzeitig ein klarer Blick in den Himmel gewährt. Diese Innovation eignet sich für flach geneigte Dächer im Bereich von 3.4° bis 10°. Der Aufsatzkranz NEO zeichnet sich nicht nur durch sein einfaches Handling aus, sondern besticht auch durch herausragende technische Eigenschaften:

- Maximaler Tageslichteinfall und Ausblick
- Kombinierbar mit hochwertigen Glasprodukten aus 2-fach oder 3-fach Isolierglas
- Durch die Wahl einer robusten Aussenscheibe aus gehärtetem ESG sind die Durchbruchsicherheit und auch der Hagelwiderstand gewährleistet
- In 3 verschiedenen Standardgrössen erhältlich:
NEO 1: 700 x 2000 mm
NEO 2: 700 x 2500 mm
NEO 3: 700 x 3000 mm



Die technischen Daten sprechen für sich: Der Aufsatzkranz NEO kann in all unseren MONTANATHERM® Dachpaneelen (MTD TL 85 - 185) eingebaut werden. Die vorgefertigten Elemente ermöglichen eine mühelose Installation auf dem Dach. So ist auch der Einbau von Dachfenstern aus Systemfensterprofilen problemlos möglich. Die neue Generation Aufsatzkranz vereint Ästhetik, Funktionalität und Technologie auf beeindruckende Weise.

FARBEN

Die Farben des Aufsatzkranzes NEO entsprechen aussen und innen den jeweiligen Farben der bestellten MONTANATHERM® Dachelemente (ausgenommen ist die Farbe des Flüssigkunststoffs).

STATIK

Massgebend sind die Bemessungstabellen für MONTANATHERM® Dachelemente. Bei Lasten > 1.0 kN/m² sind die Stützweiten anzupassen. Die Kranzöffnung muss bündig mit den Pfetten verlegt werden, maximale Verschiebung 100 mm.

Während der Bauzeit darf der Aufsatzkranz NEO nicht zusätzlich belastet werden und die Öffnungen müssen gemäss SUVA-Richtlinien gesichert werden!

TECHNISCHE SPEZIFIKATIONEN

Die Elementlänge beträgt max. 10'000 mm. Die Lage des Aufsatzkranzes NEO kann nur in Längsrichtung zum Dachelement frei gewählt werden (max. 3000 mm). Quer zum Dachelement ist die Lage nicht wählbar.

Der Aufsatzkranz NEO weist einen Wärmedurchgangskoeffizienten von 0.50 W/(m²K) auf. Bei einer 3-fach Isolierverglasung beträgt er 0.60 W/(m²K).

Der Minimal-Richtwert für die Dachneigung ist 6%. Der Minimal-Richtwert für eine Dachneigung mit Querstoss liegt bei 10%.

Die Pfettenabstände richten sich nach den Vorgaben unserer Bemessungstabellen je nach gewählttem Profiltyp. Falls das Lichtmass länger als 2.50 m ist, sind die Pfetten im Lichtbereich aus statischen Gründen durchgehend.

Gerne unterstützen wir Sie bei der Planung und Umsetzung Ihrer Festverglasung. Für Anfragen oder Bestellungen steht Ihnen ein entsprechendes Formular zur Verfügung ([Bestellformular Aufsatzkranz NEO](#)).