



A Tata Steel Enterprise

MONTALINE Skinrock®

Echter Naturstein auf Bekleidungsprofilen aus Stahl



SWISS MADE⁺



STEIN. LEICHT. MONTALINE Skinrock®.

KANN EINE STEINFASSADE ÜBERHAUPT LEICHT SEIN?

Selbstverständlich! Denn die Begriffe Leichtigkeit und Steinfassade müssen ab jetzt nicht mehr im Widerspruch stehen.

Mit MONTALINE Skinrock® zeigen wir Ihnen, dass eine echte Natursteinfassade auch leicht, günstig und hoch flexibel ausgeführt werden kann. Mit der bewährten Unterkonstruktion MONTAFIX® ist sogar die Montage einfach und leicht zu bewerkstelligen.



INHALT

- 4–5 ● **MONTALINE Skinrock®**
Jede Fassade ein Unikat.
- 6 ● **MONTALINE® / MONTAFIX® / MONTANATHERM® Carrier**
Bekleidungsprofile mit der passenden Unterkonstruktion.

MONTALINE Skinrock[®] – DIE ULTRALEICHTE STEINFASSADE

MONTALINE Skinrock[®] ist ein Wandbelag aus echtem Naturstein. In einem innovativen Herstellverfahren werden hauchdünne Gesteinschichten abgelöst und zur Weiterverarbeitung vorbereitet. Durch die Kombination mit den bewährten und bekannten MONTALINE[®] Profilen sowie der MONTAFIX[®] Unterkonstruktion ergibt sich ein komplettes System.

In Verbindung mit dem typischen Konstruktionsaufbau einer vorgehängten, hinterlüfteten Fassade eröffnen sich neue Möglichkeiten zur architektonischen Gestaltung von repräsentativen Teilen der Gebäudehülle. Verschiedene Dekore aus Naturschiefer und Quarzit stehen zur Auswahl und machen jeden Quadratmeter zu einem Unikat.

MONTALINE Skinrock[®] eignet sich für alle Wände im Innen- und Aussenbereich. Eine einmalige Imprägnierung sorgt für Dauerhaftigkeit sowie einfache Reinigung und Pflege.



Copper Natural



Shining Tree



Jungle Fire



Steel Black



Shining Hill

TECHNISCHE SPEZIFIKATIONEN

MONTALINE Skinrock® besteht aus einer abgespaltenen Schicht Naturschiefer oder Quarzit und einem Träger aus Polyester mit Fiberglas zur Gewährleistung von Formstabilität und Festigkeit.

Die MONTALINE Skinrock®-Steinfurniere sind Naturprodukte aus verschiedenen Ablagerungsschichten und weisen somit auch bewusst Farbunterschiede auf. Jede Platte ist ein Unikat.

Materialdicke MONTALINE Skinrock®: ca. 1.5 bis 3.0 mm

Gewicht MONTALINE Skinrock®: ca. 2.8 kg/m²

DIE BASIS

MONTALINE® BEKLEIDUNGSPROFILE AUS STAHL, MIT ODER OHNE FUGE

MONTALINE® Bekleidungsprofile bilden die Basis für eine elegante Fassade. Das seit vielen Jahren etablierte MONTALINE® Fassadensystem wird um die Möglichkeit erweitert, eine Natursteinfassade mit nicht sichtbarer Befestigung auszubilden. Dies bietet Architekten, Planern und Konstrukteuren die Möglichkeit ihre ganz eigene Fassade individuell zu gestalten.

Panel-Längen bis max. 2'500 mm

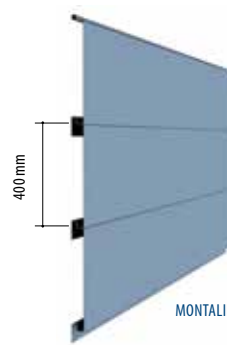
Baubreite 400 mm

Wahlweise mit oder ohne Fuge

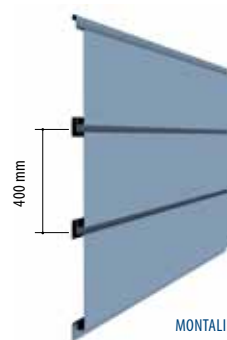
Beschichtungssystem Polyester 25 µm

Standardfarben RAL 7016 / RAL 9005 / RAL 9006 / RAL 9007 / RAL 9010

Weitere Farben auf Anfrage.



MONTALINE® ML 26/400 G (ohne Fuge)



MONTALINE® ML 26/400 F (mit Fuge)

MONTAFIX® UNTERKONSTRUKTION UND BEFESTIGUNGSSYSTEM

Mit dem dazu passenden MONTAFIX® Aufhängesystem steht die perfekte Unterkonstruktion bereits zur Verfügung. Die einfache Steckverbindung der T-Profile mittels Profilverbindern bewirkt eine statisch günstige Durchlaufwirkung und ermöglicht zwängungsfreie Wärmeausdehnung. Die Verarbeiter profitieren von deutlich kürzeren Montagezeiten, da die MONTALINE® Bekleidungsprofile einfach in die MONTAFIX® Unterkonstruktion eingehängt werden. Die Montagereihenfolge erfolgt hierbei von unten nach oben.

Mehr Informationen finden Sie in der MONTALINE® Montageempfehlung 2.90.



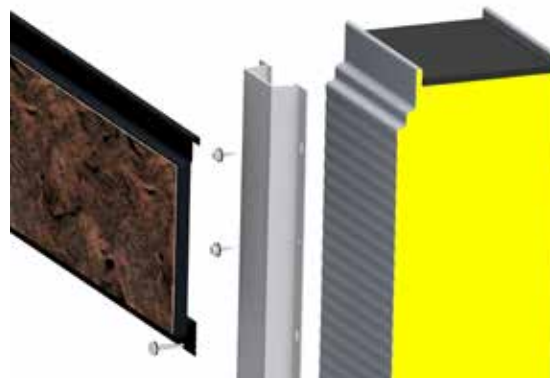
IN VERBINDUNG MIT MONTANATHERM® CARRIER

Durch diese Kombination mit den MONTANATHERM® Carrierelementen entsteht ein kompletter Fassadenaufbau, der die einfache und kostengünstige Sandwichbauweise mit den Vorzügen einer vorgehängten, hinterlüfteten Fassade kombiniert. Die optische Erscheinung dieses Aufbaus wird hierbei durch die Ästhetik der MONTALINE®-Paneele mit MONTALINE Skinrock® geprägt.

Der Aufbau der Konstruktion erfolgt über die vorgelochten Aluminium-Carrier-Schienen, welche im definierten Raster direkt auf den Aussenschalen der Carrier-Elemente befestigt werden. Auf diese Weise entsteht eine Schnittstelle für die Montage der MONTALINE® Bekleidungsprofile mit Skinrock®.

Den aktuellen Marktanforderungen wie Kreativität, schnellerem Baufortschritt und günstigeren Baukosten wird dieses System vollumfänglich gerecht.

Mehr Informationen finden Sie im Prospekt MONTANATHERM® Carrier 4.3.



REINIGUNG UND PFLEGE

Wie jede Fassade benötigen auch Steinfassaden eine regelmässige Reinigung und Pflege. Neben einer Imprägnierung zum Schutz vor Verschmutzungen stehen weitere pH-neutrale Reinigungs- und Pflegemittel zur Verfügung. Damit wird der Naturstein nicht ausgelaugt und behält bei regelmässiger Pflege seine satten Farben und gut sichtbaren Strukturen. Im Anschluss an die Verwendung von Reinigungsmitteln kann die MONTALINE Skinrock®-Steinfassade mit Glanzpflege behandelt werden. Auf die Verwendung von Scheuermitteln, Schmierseife und säure- oder laugenhaltige Reiniger sowie harte Bürsten oder andere abrasive Produkte sollte in jedem Fall verzichtet werden.



www.montana-ag.ch

Warenzeichen von Tata Steel

Montana ist ein eingetragenes Warenzeichen von Tata Steel oder ihrer Tochtergesellschaften.

Es wurde grösstmögliche Sorgfalt angewandt, um zu gewährleisten, dass der Inhalt dieser Veröffentlichung korrekt ist. Tata Steel noch ihre Tochtergesellschaften übernehmen jedoch keinerlei Verantwortung oder Haftung für Fehler oder Informationen, die als irreführend erachtet werden.

Es obliegt dem Kunden, die von der Tata Steel oder ihren Tochtergesellschaften gelieferten oder hergestellten Produkte vor deren Einsatz auf ihre Eignung hin zu prüfen.

Copyright © 2019
Montana Bausysteme AG

MONTANA BAUSYSTEME AG
Durisolstrasse 11
CH-5612 Villmergen
+ 41 56 619 85 85
www.montana-ag.ch
info@montana-ag.ch

**MONTANA SYSTÈMES
DE CONSTRUCTION SA**
CH-1028 Préverenges
+ 41 21 801 92 92

MONTANA BAUSYSTEME AG
Zweigniederlassung
D-86845 Grossaitingen
+49 8203 95 90 555