



A Tata Steel Enterprise

# Akustik.

Akustik und Gestaltung mit perforierten Montana-Profilen und -Kassetten

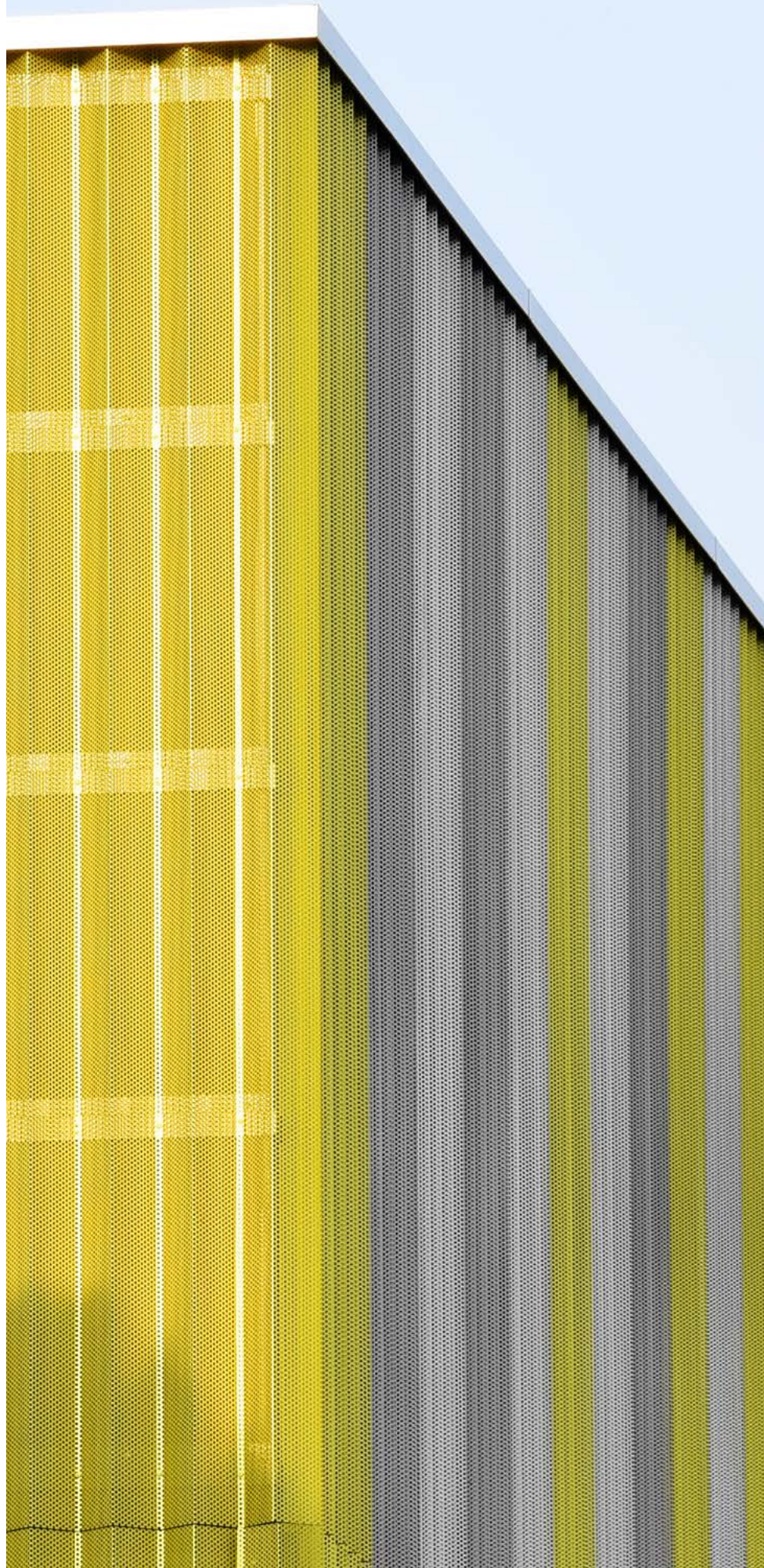


SWISS MADE<sup>+</sup>

# INHALT

Ökihof, Unterägeri (CH)

- 3 ● **AKUSTIK**  
Geprüfte Aufbauten
- 4–5 ● **ÄSTHETIK, EXPERIMENT, TRANSPARENZ**  
Referenzobjekte
- 6–7 ● **PERFORIEREN**  
Technische Details



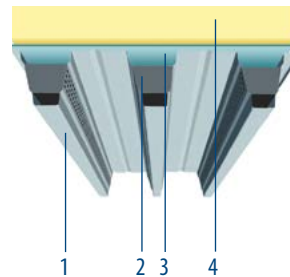
# WENIGER LÄRM, WENIGER KOSTEN

## SPITZEN-MESSWERTE MIT MONTANA-AUFBAUTEN

Montana-Profile und -Kassetten erzielen hervorragende Schallabsorptionswerte bei Verkehrsanlagen und in der industriellen Raumakustik. Die hochwirksamen Lösungen von Montana mit perforierten Tragblechen haben gegenüber nachträglich eingebauten bzw. klassisch heruntergehängten Akustikdecken eindeutige Kostenvorteile. Es sind Einsparungen von ca. 30 bis zu 50 Prozent möglich.

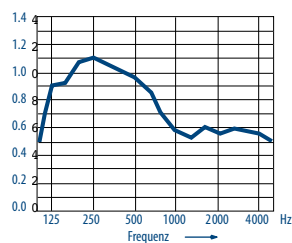
## BEISPIELE FÜR GEPRÜFTE AUFBAUTEN

### FLACHDACHAUFBAU

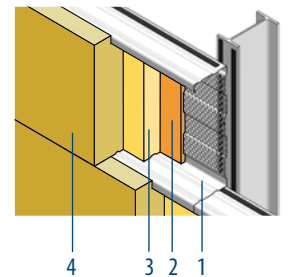


- 1 SWISS PANEL® SP 160 A
- 2 Akustikstreifen zum SP 160 A
- 3 Dampfsperre Sarnafil 1000 E
- 4 Dämmung Isover Stärke 100 mm  
Rohdichte 125 kg/m<sup>3</sup> BKZ 6q.3

Statistischer  
Schallabsorptionsgrad  
nach ISO 354:

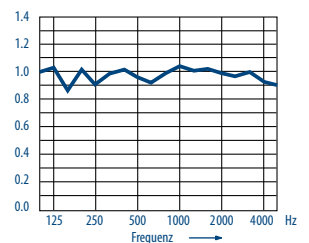


### MONTAPLUS®



- 1 MONTAWALL® MK 140/600A
- 2 ISOVER ISOLENE P, 20 mm
- 3 ISOVER ISOCONFORT 032 PR, 60 mm
- 4 ISOVER CLADISOL 032, 140 mm

Statistischer  
Schallabsorptionsgrad  
nach ISO 354:



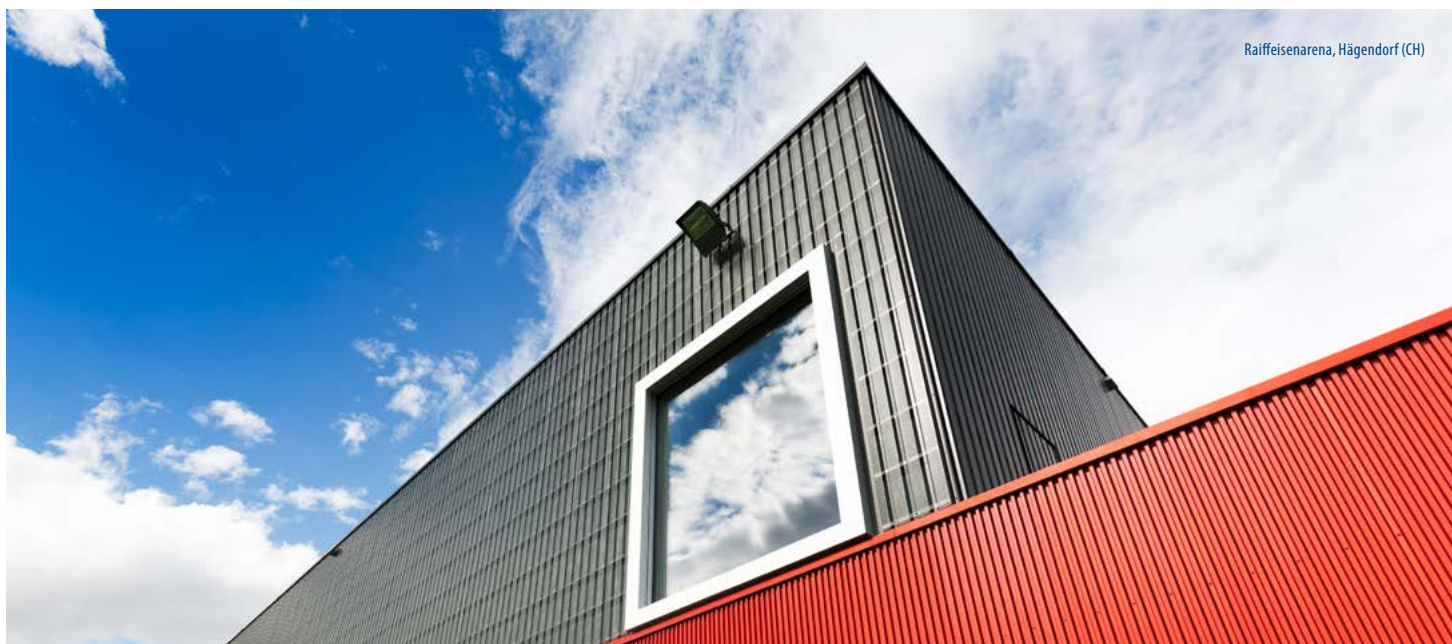
Weitere geprüfte Dach- und Wandaufbauten mit hervorragenden Schallabsorptionswerten entnehmen Sie bitte unserem Prospekt Raumakustik 7.10.

# ÄSTHETIK,

## VON DER AKUSTISCHEN ZUR VISUELLEN ANWENDUNG

Immer mehr Architekten experimentieren mit den optischen Eigenschaften von perforierten Montana-Profilen. Besonderes Augenmerk gilt dabei der selektiven Lichtdurchlässigkeit der Profilplatten: der Wirkung des Tageslichts nach innen oder des Kunstlichts nachts gegen aussen. Dabei entstehen wunderschöne Transparenzen, welche dem Baukörper eine zusätzliche Dimension mit viel Licht und Leichtigkeit verleihen.

Schauen Sie sich auf unserer Webseite [www.montana-ag.ch](http://www.montana-ag.ch) weitere perforierte Ausführungen an und verlangen Sie den Besuch eines Montana-Spezialisten!



**Webseite**  
[www.montana-ag.ch](http://www.montana-ag.ch)  
Mit zusätzlichen  
Produktinformationen  
und Referenzen.



**Technische Angaben**  
Weitere technische Angaben finden  
Sie im Prospekt Raumakustik 7.10.  
Als Download oder  
telefonisch anfordern.



**Farbkarte**  
MONTACOLOR® Farbkarte mit der  
kompletten Übersicht. Als Download  
oder telefonisch anfordern.

# EXPERIMENT, TRANSPARENZ

Fachmarktzentrum, München (D)

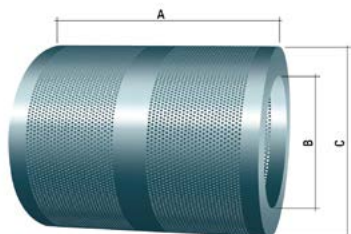


Columbus Treppen, Oberbüren (CH)



# PERFORIEREN

RUNDLOCHUNG M 1:1	LOCHDURCH- MESSER mm	TEILUNG/LOCH- ABSTAND (Tg) mm	REIHEN		LOCHANTEIL BEI FLACHBLECH IN %	MATERIAL mm	MAX. BANDBREITE mm	MIN. RANDABSTAND mm	TOLERANZEN Randabstand bei Spezial- lochbildern in mm	Teilung in mm	LOCHUNGSART
			versetzt	gerade							
	3.0	5.0			32.7	Stahl 0.70-1.00 Aluminium 0.70-1.00	1500	7.5	+/- 3.0	+/- 0.30	VOLLOCHUNG IM STEG Lochanteil profiliert in % / m <sup>2</sup> IM GURT Lochanteil profiliert in % / m <sup>2</sup>
	3.0	5.5			23.4	0.70-0.80 0.70-1.00	1500	7.0	+/- 3.0	+/- 0.30	VOLLOCHUNG IM STEG Lochanteil profiliert in % / m <sup>2</sup> IM GURT Lochanteil profiliert in % / m <sup>2</sup>
	4.0	6.0			40.3	0.70-1.00 0.70-1.00	1500	7.0	+/- 3.0	+/- 0.30	VOLLOCHUNG IM STEG IM GURT
	4.0	7.0			29.6	0.70-1.25 0.70-1.00	1500	8.0	+/- 3.0	+/- 0.30	VOLLOCHUNG IM STEG IM GURT Lochanteil profiliert in % / m <sup>2</sup>
	5.0	8.0			35.4	0.70-1.25 0.70-1.20	1500	8.0	+/- 3.0	+/- 0.30	VOLLOCHUNG Lochanteil profiliert in % / m <sup>2</sup> IM STEG Lochanteil profiliert in % / m <sup>2</sup> IM GURT
	8.0	12.0			40.3	0.70-1.25 0.80-1.50	1500	12	+/- 3.0	+/- 0.30	VOLLOCHUNG IM STEG IM GURT
	11.0	14.0			64.3	0.80-1.50	1250	14	+/- 3.0	+/- 0.30	VOLLOCHUNG IM STEG IM GURT



## MASSE

A = min. 300 mm (Alu: 360 mm)  
max. 1500 mm  
B = min. 500 mm / max. 600 mm  
C = max. 1200 mm

## COILMATERIAL

min. Länge = 15 m

## MAX. GEWICHT

Stahl 10 t  
Aluminium 2.5 t

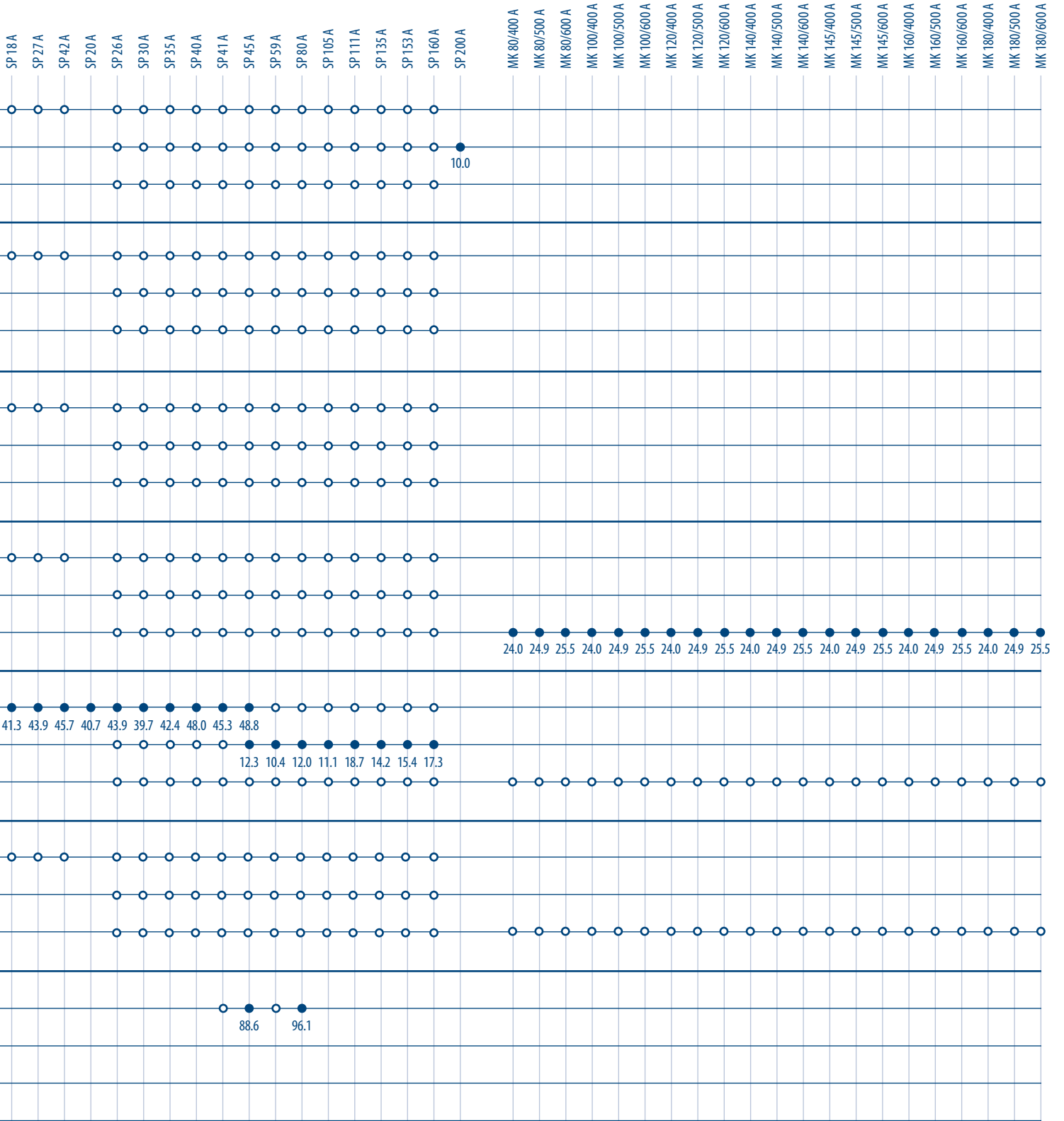
## AUF ANFRAGE

Perforiertes Bandmaterial (Rollen) können wir zu Tafeln  
ablängen und bis max. 8 m abkanten!

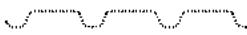
Flachbleche in Tafeln können nicht perforiert werden!

**SWISS PANEL®**  
gemäss Machbarkeit

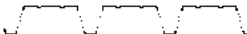
**MONTAWALL®**  
gemäss Machbarkeit



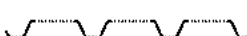
**VOLLLOCHUNG**



**IM STEG**



**IM GURT**



**IM GURT**



- Standardlochung
- Auf Anfrage lieferbar

# www.montana-ag.ch

## **Warenzeichen von Tata Steel**

Montana ist ein eingetragenes Warenzeichen von Tata Steel oder ihrer Tochtergesellschaften.

Es wurde grösstmögliche Sorgfalt angewandt, um zu gewährleisten, dass der Inhalt dieser Veröffentlichung korrekt ist. Tata Steel noch ihre Tochtergesellschaften übernehmen jedoch keinerlei Verantwortung oder Haftung für Fehler oder Informationen, die als irreführend erachtet werden.

Es obliegt dem Kunden, die von der Tata Steel oder ihren Tochtergesellschaften gelieferten oder hergestellten Produkte vor deren Einsatz auf ihre Eignung hin zu prüfen.

Copyright © 2024  
Montana Bausysteme AG

**MONTANA BAUSYSTEME AG**  
Durisolstrasse 11  
CH-5612 Villmergen  
+41 56 619 85 85  
www.montana-ag.ch  
info@montana-ag.ch

**MONTANA SYSTÈMES  
DE CONSTRUCTION SA**  
CH-1028 Préverenges  
+41 21 801 92 92

**MONTANA BAUSYSTEME AG**  
Zweigniederlassung  
D-86845 Großaitingen  
+49 8203 95 90 555