



A Tata Steel Enterprise

MONTAFORM[®] Design.

Bekleidungsprofile mit sichtbarer und verdeckter Befestigung aus Stahl und Aluminium



SWISS MADE⁺



KREATIVITÄT. INDIVIDUALITÄT. MONTAFORM DESIGN®.

Es klingt unspektakulär: MONTAFORM® Design Profile werden für hinterlüftete Metallfassaden bei Neubauten und Sanierungen eingesetzt – mit sichtbarer oder verdeckter Befestigung. Die Resultate bei Wohnbauten, aber auch bei Industrie-, Gewerbe- und Infrastrukturbauten sprechen für sich. Das Fassaden-Design wird entscheidend geprägt und sorgt für positives Aufsehen. Mit zahlreichen Farben und der Möglichkeit von Perforationen werden unzählige Varianten in der Fassadengestaltung ermöglicht. Architekten und Planer schätzen die Fülle an Möglichkeiten, die ihnen auch die verschiedenen Beschichtungsoptionen bieten: Standardfarben, Sonderfarben und sogar solche mit Streifen sind realisierbar.

MONTAFORM DESIGN® INDIVIDUELL

Wir gehen dabei noch einen Schritt weiter. Sollten Sie die gesuchte Form in unserer breiten Produktpalette nicht finden, erstellen wir für Sie individuell Ihr eigenes Profil, ganz nach Ihren Vorstellungen mit MONTAFORM® Design Individuell. Dabei sind zahlreiche eckige oder runde Formen möglich. Machen Sie sich ein eigenes Bild unter:
www.montana-ag.ch/mf-design

SWISS MADE

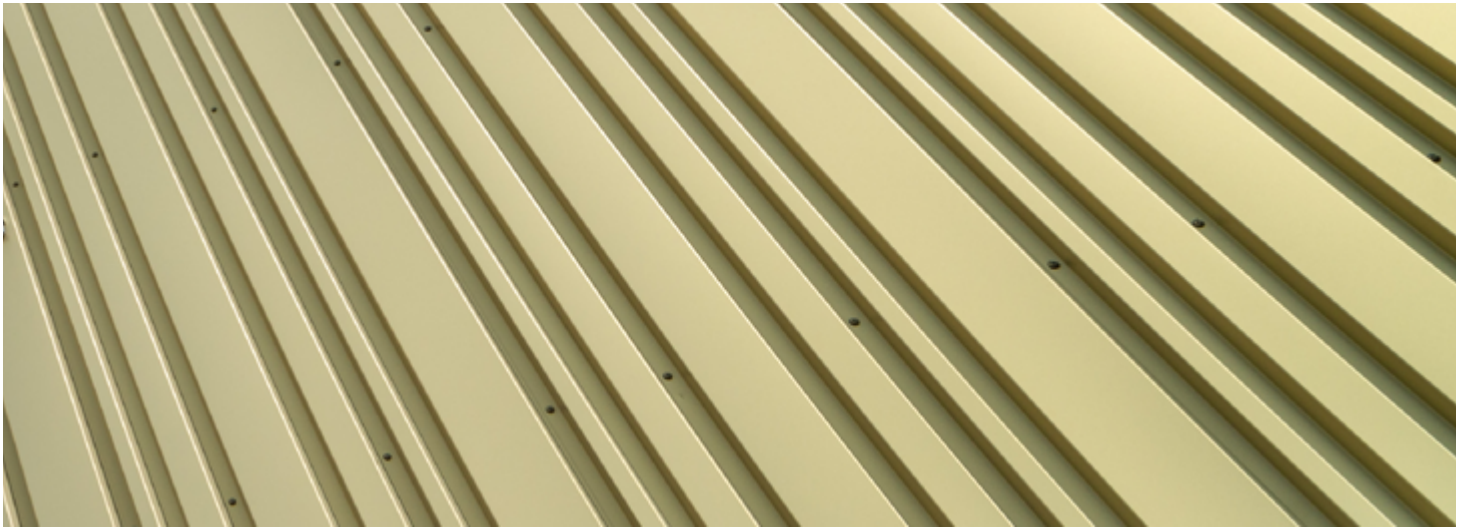
Montana-Produkte sind Schweizer Produkte in Premium-Qualität, die Ihren und unseren sehr hohen Ansprüchen gerecht werden – hergestellt in unserem Werk in Villmergen. Profitieren Sie zudem von unserer jahrzehntelangen Erfahrung und unserem Know-How.

Gerne beraten wir von Montana Bausysteme AG beim Umsetzen Ihrer Ideen.

INHALT

- 4 – 5 ● **MONTAFORM® DESIGN BOX**
- 6 – 7 ● **MONTAFORM® DESIGN TRAPEZ**
- 8 – 9 ● **MONTAFORM® DESIGN ZACKEN**
- 10 ● **ZUBEHÖR**
- 11 ● **TECHNISCHE HINWEISE**
Wichtige Informationen auf einen Blick

MONTAFORM® DESIGN BOX

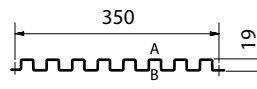
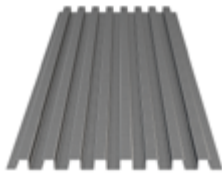


BEKLEIDUNGSPROFILE AUS STAHL UND ALUMINIUM

Mit sichtbarer und verdeckter Befestigung

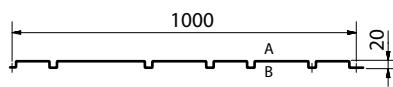
PROFIL

● MFD B 19-8/350



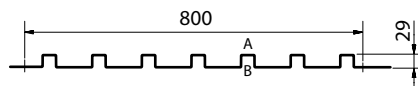
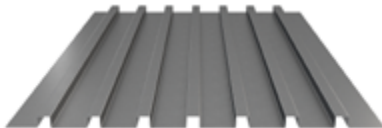
	DICKE mm			
	0.70	0.75	0.80	1.00
STAHL kg/m ²	9.91	10.63	11.34	14.17
ALUMINIUM kg/m ²	3.40		3.89	4.89

● MFD B 20-6/1000



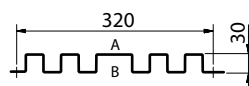
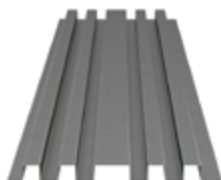
STAHL kg/m ²	6.94	7.44	7.94	9.92
ALUMINIUM kg/m ²	2.39		2.73	3.41

● MFD B 29-7/800



STAHL kg/m ²	8.68	9.30	9.93	12.40
ALUMINIUM kg/m ²	2.99		3.41	4.26

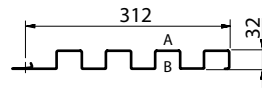
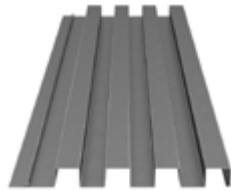
● MFD B 30-5/320



STAHL kg/m ²	10.84	11.63	12.41	15.50
ALUMINIUM kg/m ²	3.72		4.25	5.34

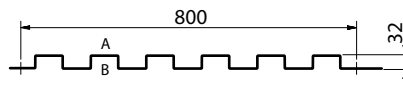
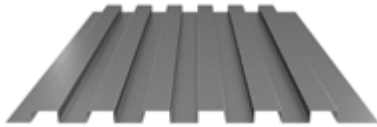
● MFD B 32-4/312 V

VERDECKT VERSCHRAUBT



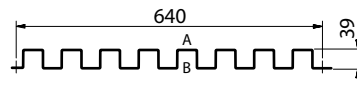
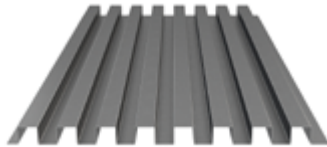
	DICKE mm			
	0.70	0.75	0.80	1.00
STAHL kg/m ²	11.12	11.92	12.72	15.90
ALUMINIUM kg/m ²	3.81		4.36	5.48

● MFD B 32-6/800



STAHL kg/m ²	8.68	9.30	9.93	12.40
ALUMINIUM kg/m ²	2.99		3.41	4.26

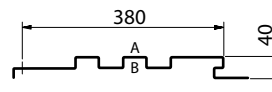
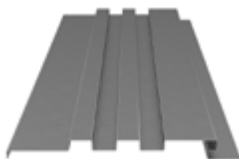
● MFD B 39-8/640



STAHL kg/m ²	10.84	11.63	12.41	15.50
ALUMINIUM kg/m ²	3.73		4.27	5.33

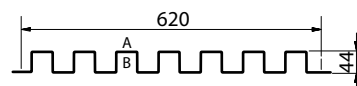
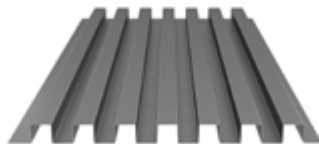
● MFD B 40-3/380 V

VERDECKT VERSCHRAUBT



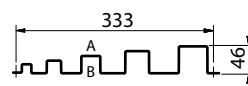
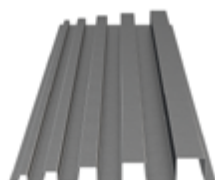
STAHL kg/m ²	9.13	9.79	10.45	13.05
ALUMINIUM kg/m ²	3.13		3.58	4.50

● MFD B 44-7/620



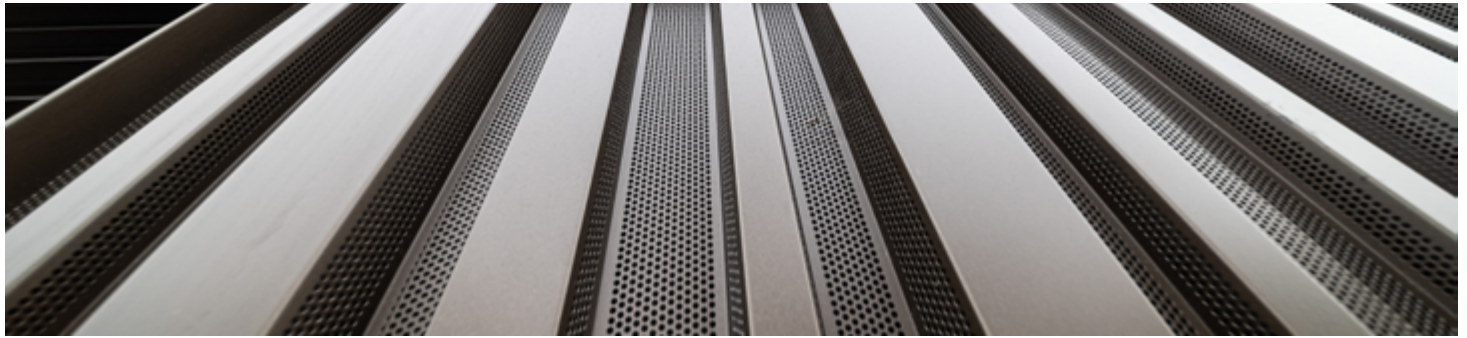
STAHL kg/m ²	11.19	12.00	12.81	16.00
ALUMINIUM kg/m ²	3.85		4.40	5.50

● MFD B 46-5/333



STAHL kg/m ²	10.42	11.17	11.92	14.89
ALUMINIUM kg/m ²	3.57		4.08	5.14

MONTAFORM® DESIGN TRAPEZ

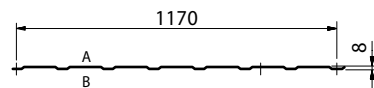


BEKLEIDUNGSPROFILE AUS STAHL UND ALUMINIUM

Mit sichtbarer und verdeckter Befestigung

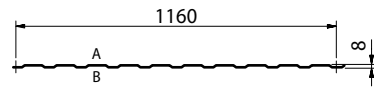
PROFIL

● MFD T 8-7/1170



	DICKE mm			
	0.70	0.75	0.80	1.00
STAHL kg/m ²	5.93	6.36	6.79	8.48
ALUMINIUM kg/m ²	2.04		2.33	2.91

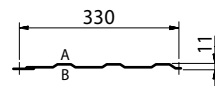
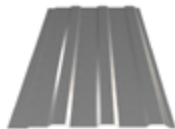
● MFD T 8-10/1160



STAHL kg/m ²	5.98	6.41	6.84	8.55
ALUMINIUM kg/m ²	2.06		2.35	2.94

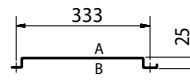
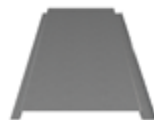
● MFD T 11-3/330 V

VERDECKT VERSCHRAUBT



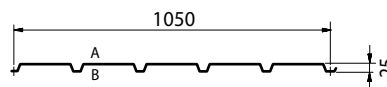
STAHL kg/m ²	6.97	7.45	7.94	9.94
ALUMINIUM kg/m ²	2.39		2.73	3.42

● MFD T 25-1/333



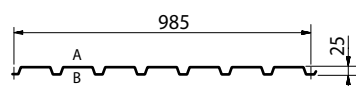
STAHL kg/m ²	6.91	7.39	7.87	9.85
ALUMINIUM kg/m ²	2.37		2.70	3.39

● MFD T 25-5/1050



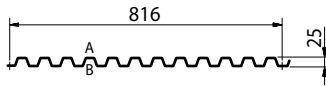
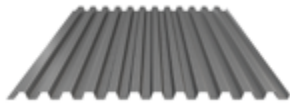
STAHL kg/m ²	6.61	7.09	7.56	9.45
ALUMINIUM kg/m ²	2.28		2.60	3.25

● MFD T 25-7/985



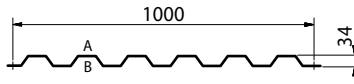
STAHL kg/m ²	7.05	7.55	8.06	10.07
ALUMINIUM kg/m ²	2.43		2.77	3.46

● MFD T 25-12/816



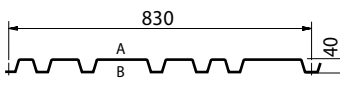
	DICKE mm			
	0.70	0.75	0.80	1.00
STAHL kg/m ²	8.50	9.12	9.73	12.16
ALUMINIUM kg/m ²	2.93		3.35	4.18

● MFD T 34-6/1000



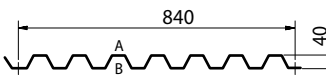
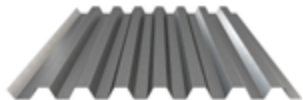
STAHL kg/m ²	6.94	7.44	7.94	9.92
ALUMINIUM kg/m ²	2.39		2.73	3.41

● MFD T 40-6/830



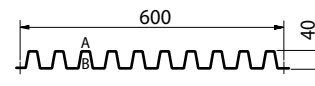
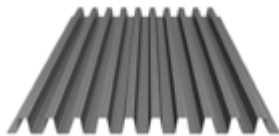
STAHL kg/m ²	8.36	8.96	9.57	11.95
ALUMINIUM kg/m ²	2.88		3.29	4.11

● MFD T 40-7/840



STAHL kg/m ²	8.26	8.86	9.45	11.81
ALUMINIUM kg/m ²	2.85		3.25	4.06

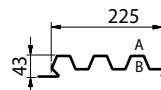
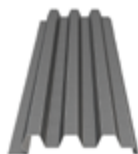
● MFD T 40-10/600



STAHL kg/m ²	11.57	12.40	13.23	16.53
ALUMINIUM kg/m ²	3.98		4.55	5.68

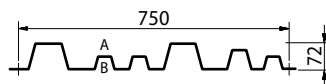
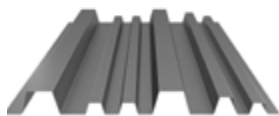
● MFD T 43-3/225 V

VERDECKT VERSCHRAUBT



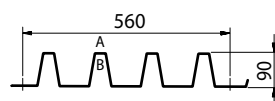
STAHL kg/m ²	10.22	10.98	11.69	14.62
ALUMINIUM kg/m ²	3.51		4.00	5.02

● MFD T 72-6/750



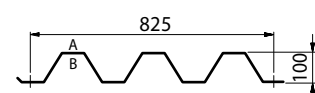
STAHL kg/m ²	9.25	9.92	10.59	13.23
ALUMINIUM kg/m ²	3.19		3.64	4.55

● MFD T 90-4/560



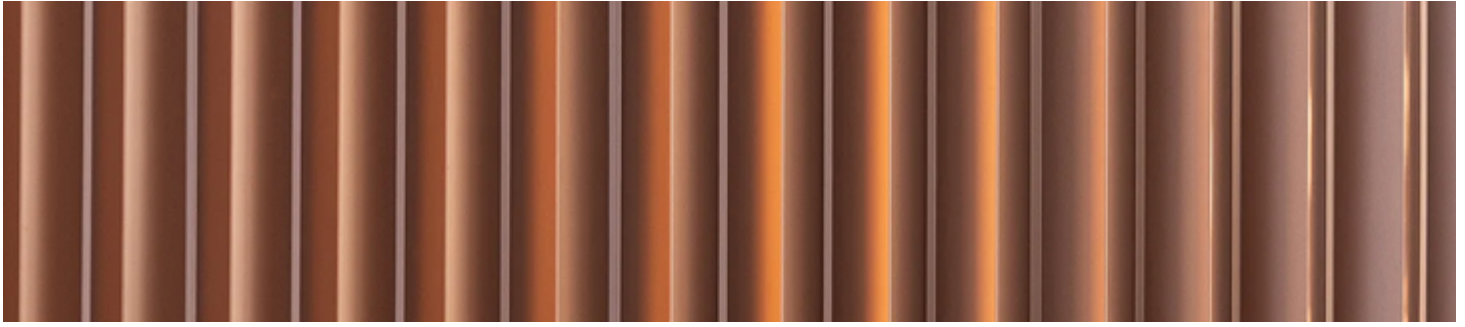
STAHL kg/m ²	12.39	13.29	14.18	17.71
ALUMINIUM kg/m ²	4.27		4.88	6.09

● MFD T 100-3/825



STAHL kg/m ²	8.41	9.02	9.62	12.02
ALUMINIUM kg/m ²	2.90		3.31	4.13

MONTAFORM® DESIGN ZACKEN

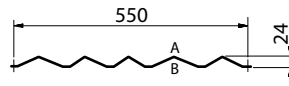
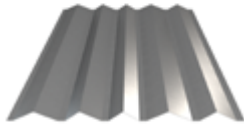


BEKLEIDUNGSPROFILE AUS STAHL UND ALUMINIUM

Mit sichtbarer und verdeckter Befestigung

PROFIL

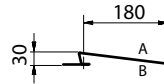
● MFD Z 24-5/550



	DICKE mm			
	0.70	0.75	0.80	1.00
STAHL kg/m ²	6.31	6.76	7.22	9.02
ALUMINIUM kg/m ²	2.16		2.47	3.11

● MFD Z 30-1/180 V

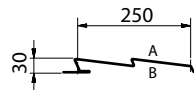
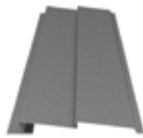
VERDECKT VERSCHRAUBT



STAHL kg/m ²	9.44	10.11	10.83	13.50
ALUMINIUM kg/m ²	3.28		3.72	4.67

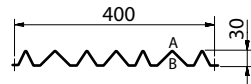
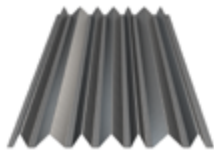
● MFD Z 30-2/250 V

VERDECKT VERSCHRAUBT



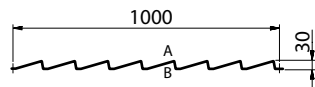
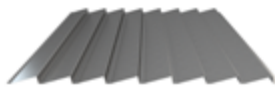
STAHL kg/m ²	9.20	9.84	10.48	13.12
ALUMINIUM kg/m ²	3.16		3.60	4.52

● MFD Z 30-7/400



STAHL kg/m ²	8.68	9.30	9.93	12.40
ALUMINIUM kg/m ²	2.98		3.40	4.28

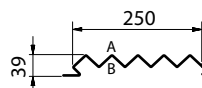
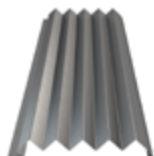
● MFD Z 30-8/1000



STAHL kg/m ²	6.94	7.44	7.94	9.92
ALUMINIUM kg/m ²	2.39		2.73	3.41

● MFD Z 35-5/250 V

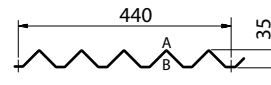
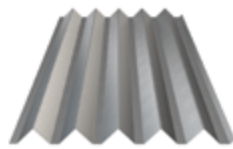
VERDECKT VERSCHRAUBT



STAHL kg/m ²	9.20	9.88	10.52	13.16
ALUMINIUM kg/m ²	3.16		3.60	4.52

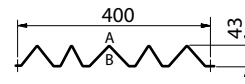
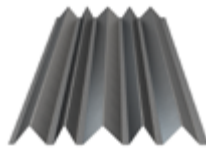
PROFIL

● MFD Z 35-5/440



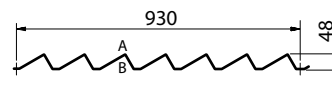
	DICKE mm			
	0.70	0.75	0.80	1.00
STAHL kg/m ²	7.89	8.45	9.02	11.27
ALUMINIUM kg/m ²	2.70		3.09	3.89

● MFD Z 43-5/400



STAHL kg/m ²	8.68	9.30	9.93	12.40
ALUMINIUM kg/m ²	2.98		3.40	4.28

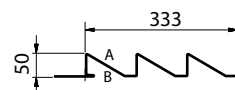
● MFD Z 48-7/930



STAHL kg/m ²	7.46	8.00	8.54	10.67
ALUMINIUM kg/m ²	2.57		2.94	3.67

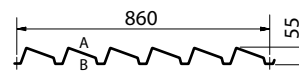
● MFD Z 50-3/333 V

VERDECKT VERSCHRAUBT



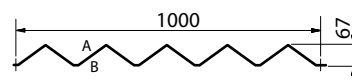
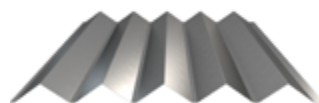
STAHL kg/m ²	10.42	11.17	11.92	14.89
ALUMINIUM kg/m ²	3.57		4.08	5.14

● MFD Z 55-6/860



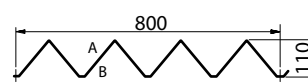
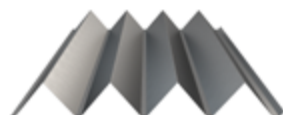
STAHL kg/m ²	8.07	8.65	9.23	11.53
ALUMINIUM kg/m ²	2.78		3.17	3.97

● MFD Z 67-5/1000



STAHL kg/m ²	6.94	7.44	7.94	9.92
ALUMINIUM kg/m ²	2.39		2.73	3.41

● MFD Z 110-4/800



STAHL kg/m ²	8.68	9.30	9.93	12.40
ALUMINIUM kg/m ²	2.99		3.41	4.26

ZUBEHÖR

BEZEICHNUNG

- HALTEKLAMMER ZU MFD Z 35-5/250 V
UND MFD T 43-3/225 V



AUSFÜHRUNG

- Für exponierte Fassadenbereiche (z.B. in Randbereichen und bei Gebäuden mit hohen Windsoglasten). Die Halteklammer verhindert ein mögliches Herausrutschen des Verschlusses. In diesem Video ist die Anwendung erklärt:



Wohnanlage Vogelsang, Dettingen (DE)



Sporthalle, Subingen (CH)



TECHNISCHE HINWEISE

MONTAGEHINWEISE

Alle MONTAFORM® Design Profile sind immer mit abziehbarer Schutzfolie versehen. Damit beim Verschrauben im flachen Gurt keine sichtbaren Dellen entstehen, dürfen die MONTAFORM® Design Profile nur mit der Sichtseite A (Wetterseite) nach aussen montiert werden.

MONTAFORM® Design Profile können nur seitlich überlappt werden. Bei der Planung sind daher statt einer Querüberlappung entsprechende Abschluss- oder Leibungsbleche, Lisenen oder Schattenfugen vorzusehen.

Die Befestigung erfolgt nach den Richtlinien für Trapezprofile mit rostfreien Schrauben einschliesslich Dichtscheiben. Wichtig für eine einwandfreie Profillage und optimale Ästhetik ist die plane und saubere Ausrichtung der metallischen Unterkonstruktion, Dies verhindert das Auftreten von Spannungswellen und ungewollten optischen Einschränkungen.

Die MONTAFORM® Design Profile können in der Fassade mit einer Spannweite von 1.00 bis 1.60 m verbaut werden. Diese Angabe versteht sich als Richtwert unter üblichen Winddruck- und Windsoogbelastungen. Im Zweifelsfall fragen Sie uns an – wir unterstützen Sie gerne in der Wahl des optimalen Profils und des zugehörigen Aufbaus.

STANDARDMATERIAL

Ab Lager, siehe unser Lieferprogramm in der MONTACOLOR® Farbkarte sowie Lagermaterialliste.

LÄNGEN

Von 300 bis 8000 mm, gemäss Machbarkeit.

LÄNGENEMPFEHLUNG

Stahl: 4.0 m bis 6.0 m

Alu: 4.0 m bis 5.0 m / Ausführung perforiert max. 4.0 m

TOLERANZEN

Längen bis 4 m: ± 3 mm

Längen bis 6 m: ± 4 mm

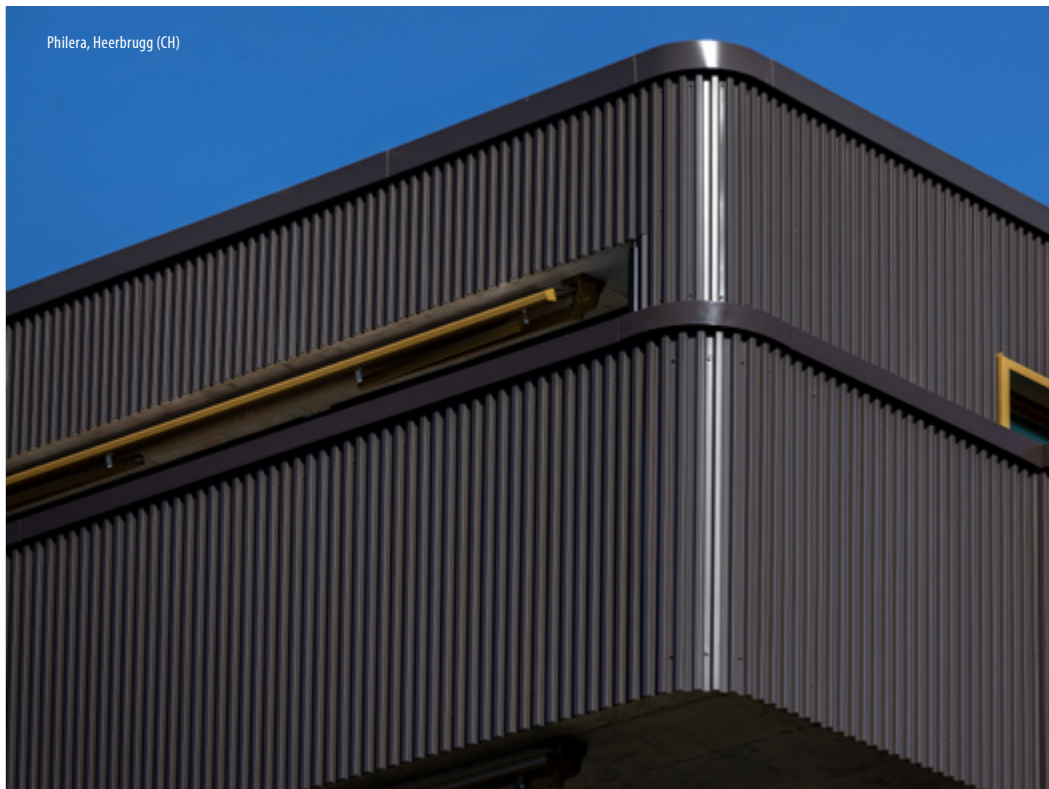
Längen bis 8 m: ± 5 mm

Breite: $\pm 2\%$ der Baubreite

Höhe: $\pm 5\%$ der Profilhöhe

Querwölbung: $\pm 10\%$ der Baubreite

Phlera, Heerbrugg (CH)



SERVICE-ELEMENTE



LAGERMATERIALLISTE



TECHNISCHE ANWENDUNGSZEICHNUNGEN ZU MFD Z 35-5/250 V



NACHHALTIGKEIT



MUSTER



AUSSCHREIBUNGSTEXTE (CH)

www.montana-ag.ch

Warenzeichen von Tata Steel

Montana ist ein eingetragenes Warenzeichen von Tata Steel oder ihrer Tochtergesellschaften.

Es wurde grösstmögliche Sorgfalt angewandt, um zu gewährleisten, dass der Inhalt dieser Veröffentlichung korrekt ist. Tata Steel noch ihre Tochtergesellschaften übernehmen jedoch keinerlei Verantwortung oder Haftung für Fehler oder Informationen, die als irreführend erachtet werden.

Es obliegt dem Kunden, die von der Tata Steel oder ihren Tochtergesellschaften gelieferten oder hergestellten Produkte vor deren Einsatz auf ihre Eignung hin zu prüfen.

Copyright © 2023
Montana Bausysteme AG

MONTANA BAUSYSTEME AG
Durisolstrasse 11
CH-5612 Villmergen
+41 56 619 85 85
www.montana-ag.ch
info@montana-ag.ch

**MONTANA SYSTÈMES
DE CONSTRUCTION SA**
CH-1028 Préverenges
+41 21 801 92 92

MONTANA BAUSYSTEME AG
Zweigniederlassung
D-86845 Großaitingen
+49 8203 95 90 555