



Rapport de projet

Résidence, Gelterkinden, Suisse

Produits :

2'260 mètres carrés de MONTAFORM® Design Individuel MF 50-6/674, Gold brushed ;
dont 540 mètres carrés perforés [↗](#)

Maître d'ouvrage :

Läckerli Huus AG, 4402 Frenkendorf

Gestion du bâtiment :

SOLVO BAUPROJEKT AG, 4144 Arlesheim

Architecte :

Architekturbüro Staehelin, Gisin + Partner AG, 4053 Basel

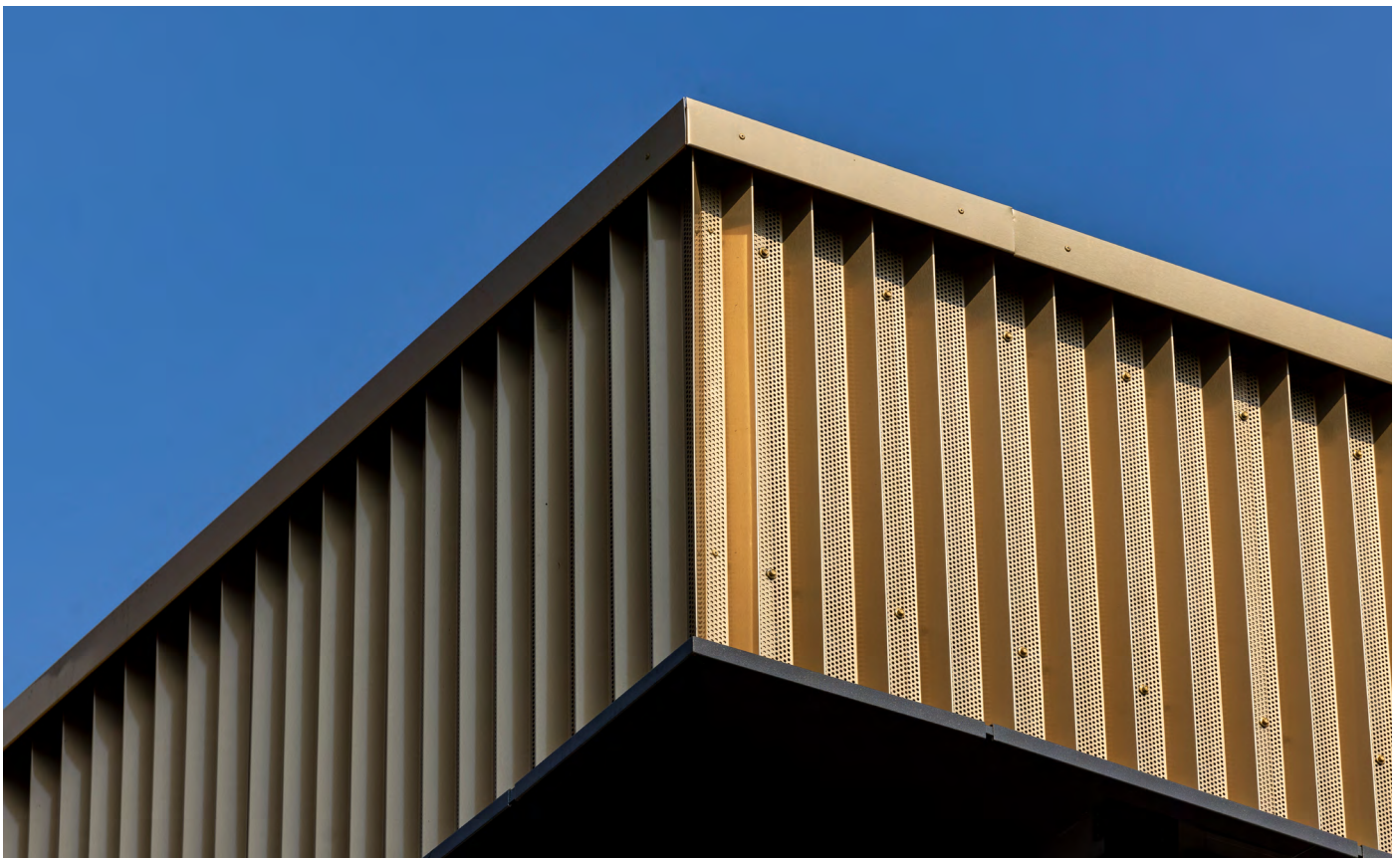
Durée de la construction :

2023

Un jeu de lumière doré

Une façade dorée brille à Gelterkinden, en Suisse avec des profilés MONTAFORM® Design Individuel

Un nouveau projet de construction récemment achevé à Gelterkinden associe un habitat et un travail modernes à des éléments de design uniques. En raison de sa taille impressionnante et de sa façade dorée en profilés MONTAFORM® Design Individuel, le bâtiment n'attire pas seulement le regard de l'extérieur : le revêtement personnalisé, qui crée des jeux de lumière particuliers lorsque le soleil brille, sert également d'allège devant les fenêtres et les loggias. La perforation et le pliage des profilés permettent de créer des espaces intérieurs inondés de lumière, tout en les protégeant des regards indiscrets.



Une bonne liaison entre le lieu de travail et le domicile est toujours souhaitable. Le nouveau projet de construction particulier récemment achevé à Gelterkinden remplit cette condition. Sur une pente raide et à proximité immédiate de la gare, un bâtiment moderne et polyvalent a été érigé, comprenant 22 appartements et des bureaux sur une surface de plus de 1 000 mètres carrés. Afin de rendre la façade de ce grand bâtiment agréable à l'œil tout en étant efficace sur le plan énergétique et durable, le bureau d'architectes Staehelin, Gisin + Partner a opté pour l'utilisation de profilés design de haute qualité de Montana Systèmes

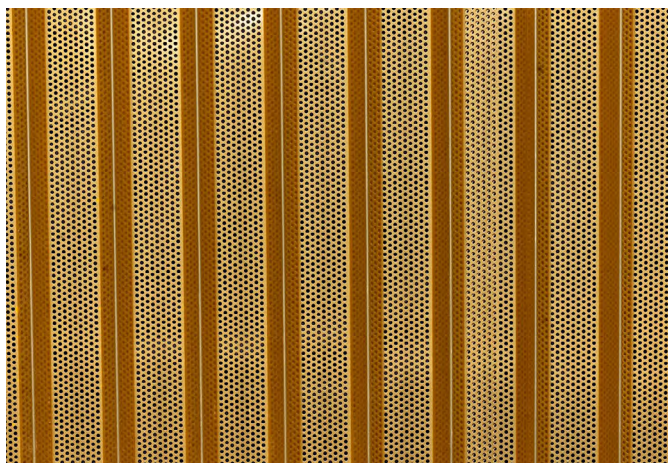
de Construction SA de Villmergen.

Une enveloppe de bâtiment unique et personnalisée

Une grande partie de la façade - plus de 1'700 mètres carrés - a été équipée de profilés individuels MONTAFORM® Design Individuel dorés en tôle d'aluminium perforée. Ceux-ci sont disposés verticalement et ont été spécialement conçus pour répondre à des exigences de design particulières. Avec MONTAFORM® Design Individuel, pratiquement tous les profils peuvent être fabriqués en usine selon les idées personnelles du client. De nombreuses

formes angulaires ou rondes sont disponibles, ainsi que différents types de métal, de couleurs, de revêtements ou de perforations.

Les 540 mètres carrés restants de la façade de Gelterkinden ont été réalisés avec le profilé d'aluminium MONTAFORM® Design Individuel MF 50-6/674 A. Le profilé d'aluminium a été utilisé pour la construction de la façade de l'école. Dans la teinte Gold brushed, tous les éléments confèrent à l'objet un aspect unique et, en combinaison avec le profilé en partie perforé, créent un jeu de lumière et de couleurs particulier, selon la position du soleil.



Le revêtement sert d'allège devant les fenêtres et les loggias du bâtiment d'habitation. Dans ce cas, la finesse des perforations permet une entrée généreuse de la lumière du jour, tandis que le pliage vertical des profilés protège les espaces intérieurs des regards indésirables. Dans l'ensemble, les profilés MONTAFORM® Design Individuel de haute qualité se sont révélés être la solution idéale pour ce projet de construction : non seulement ils créent une enveloppe extérieure particulière, mais ils convainquent également par leur grande résistance aux intempéries, leur stabilité et leur efficacité énergétique.

Montana Bausysteme AG

Durisolstrasse 11
CH-5612 Villmergen
info@montana-ag.ch
www.montana-ag.ch

Montana est une marque déposée de Tata Steel. Le plus grand soin a été apporté pour garantir l'exactitude des informations contenues dans cette publication. Cependant, Tata Steel et ses filiales déclinent toute responsabilité pour toute erreur éventuelle ou information pouvant être considérée comme erronée. Avant d'utiliser des produits et services fournis par Tata Steel et ses filiales, les clients doivent en vérifier leur aptitude pour leurs applications

Copyright © 2023 Montana Systèmes de Construction SA