



Projektbericht

Wohnanlage, Gelterkinden, Schweiz

Produkte:

2'260 Quadratmeter MONTAFORM® Design Individuell MF 50-6/674, Gold brushed;
davon 540 Quadratmeter perforiert [↗](#)

Bauherr:

Läckerli Huus AG, 4402 Frenkendorf

Baumanagement:

SOLVO BAUPROJEKT AG, 4144 Arlesheim

Architekt:

Architekturbüro Staehelin, Gisin + Partner AG, 4053 Basel

Baujahr:

2023

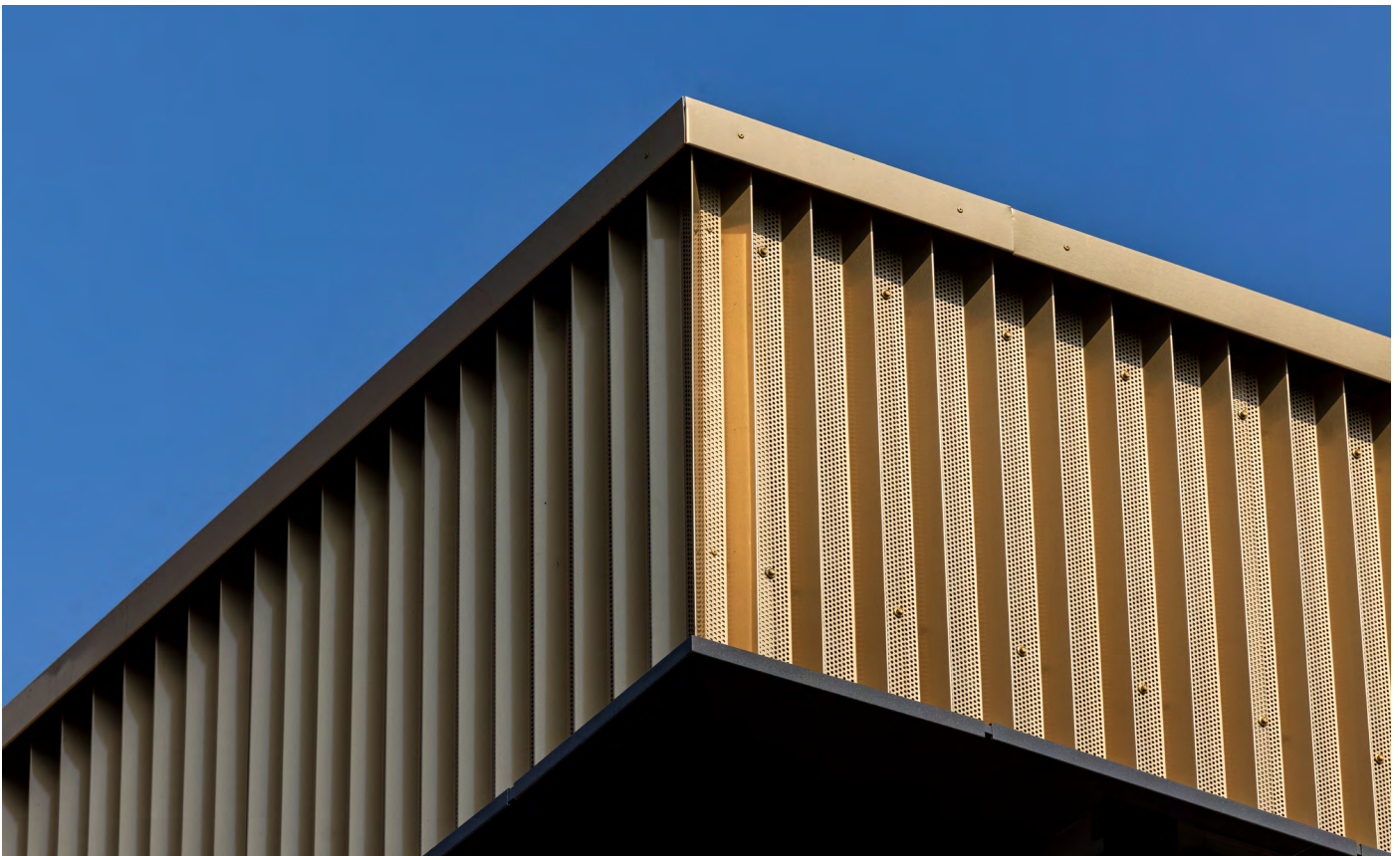
FILM zum Objekt [↗](#)

Im Fachgespräch vom 28. September 2023 KONKRET "Spitz gefaltet, präzise gelocht" in der Baumuster-Centrale in Zürich, werden die Objekt-Entwicklungsschritte und Designprozesse der goldenen Fassade aus bandbeschichtetem, perforierten Aluminiumblech besprochen.

Goldenes Lichtspiel

Goldene Fassade glänzt im schweizerischen Gelterkinden mit MONTAFORM® Design Individuell-Profilen

Ein kürzlich fertiggestelltes Neubauprojekt in Gelterkinden verknüpft modernes Wohnen und Arbeiten mit einzigartigen Designelementen. Das Gebäude ist aufgrund seiner beeindruckenden Grösse und der goldenen Fassade aus MONTAFORM® Design Individuell-Profilen nicht nur von aussen ein Hingucker: Die individuell gestaltete Verkleidung, die bei Sonnenschein für besondere Lichtspiele sorgt, dient ausserdem als Brüstung vor Fenstern und Loggien. Die Perforation sowie Faltung der Profile ermöglichen dabei lichtdurchflutete Innenräume, die gleichzeitig vor neugierigen Blicken geschützt sind.



Eine gute Verkehrsanbindung zwischen Arbeitsplatz und dem eigenen Zuhause ist stets wünschenswert. Diese Voraussetzung erfüllt das besondere, kürzlich fertiggestellte Neubauprojekt in Gelterkinden. An einem steilen Hang und in unmittelbarer Bahnhofsnähe wurde dort ein moderner Mehrzweckbau errichtet, welcher sowohl 22 Wohnungen als auch Büros auf über 1'000 Quadratmeter Fläche umfasst.

Um die Fassade des grossen Neubaus optisch ansprechend und zugleich energieeffizient wie nachhaltig zu gestalten, entschied sich das Architekturbüro Staehelin, Gisin +

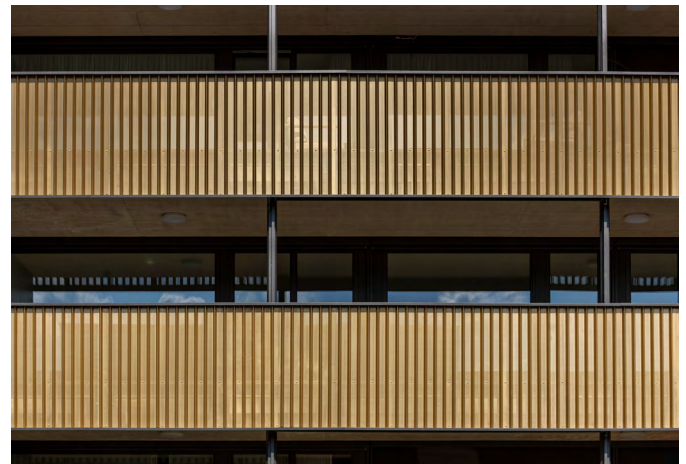
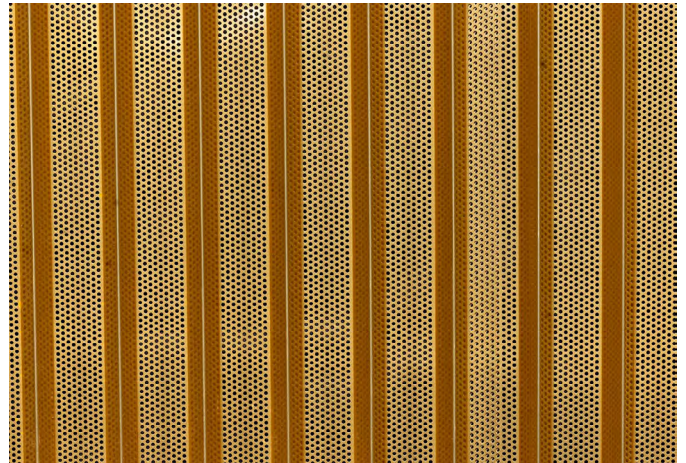
Partner für den Einsatz hochwertiger Designprofile der Montana Bausysteme AG aus Villmergen.

Einzigartig individuelle Gebäudehülle

Ein Grossteil der Fassade – über 1'700 Quadratmeter – wurde dabei mit goldfarbenen MONTAFORM® Design Individuell-Profilen aus perforiertem Aluminiumblech ausgestattet. Diese sind vertikal angeordnet und wurden speziell für besondere Designansprüche entwickelt. Mit MONTAFORM® Design Individuell kann praktisch jedes Profil nach den ganz persönlichen Vorstellungen des Kunden ab Werk

hergestellt werden. Zahlreiche eckige oder runde Formen stehen dabei zur Auswahl – ebenso wie verschiedene Metallarten, Farben, Beschichtungen oder Perforationen. Die restlichen 540 Quadratmeter der Fassade in Gelterkinden wurden mit dem Aluminiumprofil MONTAFORM® Design Individuell MF 50-6/674 A ausgeführt.

Im Farbton Gold Brushed verleihen sämtliche Elemente dem Objekt eine einzigartige Anmutung und sorgen in Kombination mit dem teils perforierten Profil für ein besonderes Lichtspiel bei Sonnenschein. Ausserdem dient die Verkleidung als Brüstung vor den Fenstern und Loggien des Wohnge-



bäudes. Dabei erlaubt das feine Lochbild grosszügigen Tageslichteinfall, während die vertikale Faltung der Profile die Innenräume vor unerwünschter Einsicht schützt. Insgesamt erwiesen sich die hochwertigen MONTAFORM® Design Individuell-Profile bei diesem Bauprojekt als ideale Lösung: Sie schaffen nicht nur eine kreative Aussenhülle, sondern überzeugen zudem mit hoher Witterungsbeständigkeit, Stabilität sowie Energieeffizienz.

Montana Bausysteme AG

Durisolstrasse 11
CH-5612 Villmergen
info@montana-ag.ch
www.montana-ag.ch

Montana ist ein eingetragenes Warenzeichen von Tata Steel oder ihrer Tochtergesellschaften. Es wurde grösstmögliche Sorgfalt angewandt, um zu gewährleisten, dass der Inhalt dieser Veröffentlichung korrekt ist. Tata Steel noch ihre Tochtergesellschaften übernehmen jedoch keinerlei Verantwortung oder Haftung für Fehler oder Informationen, die als irreführend erachtet werden. Es obliegt dem Kunden, die von der Tata Steel oder ihren Tochtergesellschaften gelieferten oder hergestellten Produkte vor deren Einsatz auf ihre Eignung hin zu prüfen.

Copyright © 2023 Montana Bausysteme AG