



Rapporto di Progetto

AGVS/UPSA Centro di formazione, Yverdon, Svizzera

Prodotti:

3'950 m² MONTAFORM® Design Individuale MF 20-5/880; Alluminio liscio lucido, IGP Silk Grey [↗](#)
740 m² MONTANATHERM® MTW V 160/1000, Acciaio, Champagner Grey (Anodized matt) [↗](#)

Cliente:

Ray SA, 1762 Givisiez

Architetto:

Andres et Ferrari Architectes SA, 1090 La Croix

Anno di costruzione:

2023

Per i lavoratori qualificati di domani

Una facciata di alta qualità abbellisce il nuovo centro di formazione AGVS/UPSA

Nel parco scientifico e tecnologico "Y-Parc" di Yverdon-les-Bains è stato costruito un nuovo centro di formazione per le professioni dell'industria automobilistica. Su una superficie di 8.000 metri quadrati, offre spazio a circa 1.500 apprendisti, che ora possono usufruire di aule e laboratori all'avanguardia. Questa modernità si riflette anche nella facciata del nuovo edificio: qui sono stati utilizzati i profili MONTAFORM® Design Individuale, che valorizzano visivamente l'edificio ed i pannelli sandwich MONTANATHERM® di grande superficie.



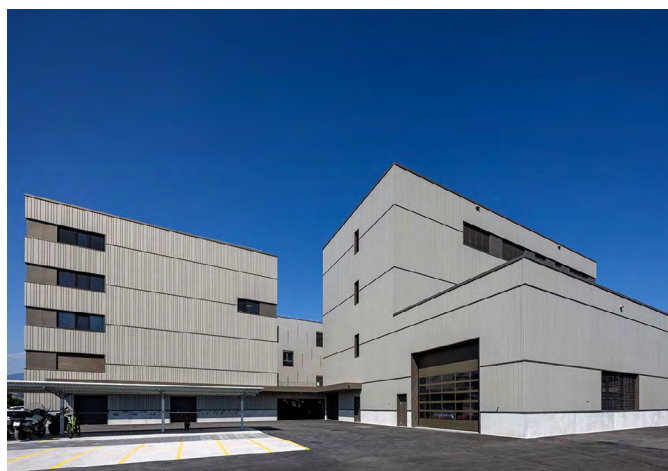
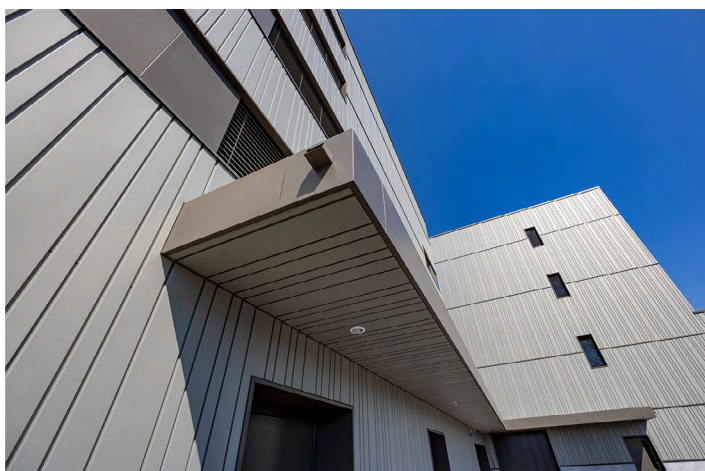
La prima pietra è stata posata nell'agosto 2021 ed è stato completato nel giugno 2022: Il nuovo centro di formazione dell'Auto Gewerbe Verband Schweiz (AGVS) a Yverdon-les-Bains. Ben collegato in termini di infrastrutture - l'autostrada, la stazione ferroviaria ed il centro città sono vicini - offre locali moderni per gli oltre 1.500 apprendisti che stanno completando la loro formazione nel settore automobilistico. L'obiettivo dichiarato del nuovo centro è quello di rafforzare la cooperazione tra meccanica e industria.

Moderno all'interno e all'esterno

Il nuovo edificio rettangolare con cortile interno è sorretto da oltre 150 pali profondi e comprende due edifici con funzioni diverse: Da un lato, l'area amministrativa su cinque piani per una superficie totale di 4.000 metri quadrati. L'altra è l'area industriale a forma di "U", composta da numerosi laboratori e aule di formazione su una superficie di circa 6.000 metri quadrati. Per l'installazione di ascensori per moto e auto, l'altezza dei soffitti raggiunge i sette metri; in un'area c'è addirittura spazio per i camion. Una terrazza paesaggistica e un parcheggio coperto di circa 700 metri quadrati, utilizzato per le lezioni di meccanica, completano il

nuovo centro di formazione.

Ma non è solo l'interno del complesso ad avere molto da offrire: anche l'involucro dell'edificio doveva essere moderno e visivamente attraente. Dopo tutto, è importante che l'industria si rifletta positivamente sul mondo esterno. Questo obiettivo è stato raggiunto con l'aiuto dei profili MONTAFORM® design della Montana Bausysteme AG di Villmergen. I profili in alluminio nel colore IGP Silk Grey nella versione MF Design Individuale 20-5/880 sono stati installati su oltre 3.946 metri quadrati. In combinazione con le pareti e le colonne di vetro nell'area d'ingresso su due piani



e con le file di finestre parallele e in parte sfalsate, sprigionano un fascino industriale. La facciata di circa 737 metri quadrati nel cortile interno è stata realizzata con pannelli sandwich in acciaio nel design MONTANATHERM® MTW V 160/1000 in combinazione con i profili MONTAFORM® Design Individuale. Grazie al loro peso ridotto abbinato ad un'elevata rigidità, i pannelli sandwich sono facili da installare e consentono di realizzare grandi campate, compreso l'elevato isolamento termico integrato. In questo modo, l'involucro esterno del nuovo centro educativo è anche sinonimo di prestazioni, estetica ed elevata efficienza economica.

Montana Bausysteme AG

Durisolstrasse 11
CH-5612 Villmergen
info@montana-ag.ch
www.montana-ag.ch

Montana è un marchio registrato di Tata Steel. Anche se è stato fatto un lavoro con cura per fare in modo che le informazioni contenute in questa pubblicazione siano accurate, né Tata Steel, né le sue controllate, accettano la responsabilità per eventuali errori o per informazioni che possano essere fuorvianti. Prima di utilizzare i prodotti o i servizi forniti o realizzati da Tata Steel e suoi consociati, i clienti devono ritenerli adatti alle proprie esigenze.

Copyright © 2023 Montana Sistemi di Costruzioni SA