



Rapport de projet

AGVS/UPSA centre de formation, Yverdon, Suisse

Produits :

3'950 m² MONTAFORM® Design Individuel, IGP Silk Grey [↗](#)

740 m² MONTANATHERM® MTW V 160/1000, Champagner Grey II [↗](#)

Client :

Ray SA, 1762 Givisiez

Architecte :

Andres et Ferrari Architectes SA, 1090 La Croix

Durée de la construction :

2023

Pour les professionnels de demain

Une façade de grande qualité orne le nouveau centre de formation UPSA/AGVS

Un nouveau centre de formation aux métiers de la branche automobile a vu le jour dans le parc scientifique et technologique "Y-Parc" à Yverdon-les-Bains. Sur un terrain de 8'000 mètres carrés, il accueille près de 1'500 apprentis qui bénéficient désormais de salles de cours et d'ateliers ultramodernes. Cette modernité se reflète également dans la façade du nouveau bâtiment : ici, on a utilisé aussi bien des profilés MONTAFORM® Design Individuel, qui valorisent l'objet sur le plan optique, que des panneaux sandwich MONTANATHERM® de grande surface.

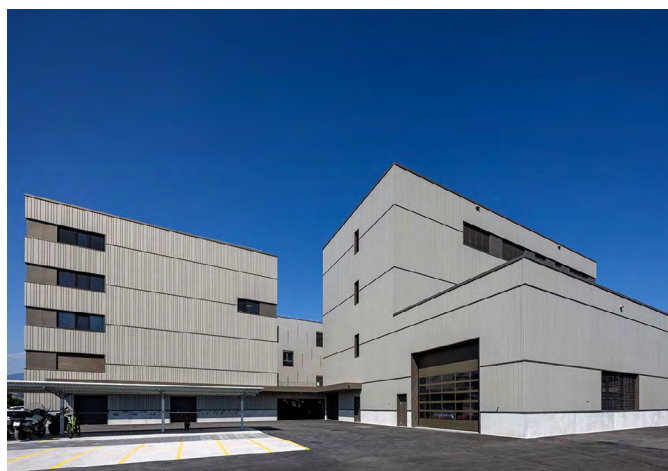
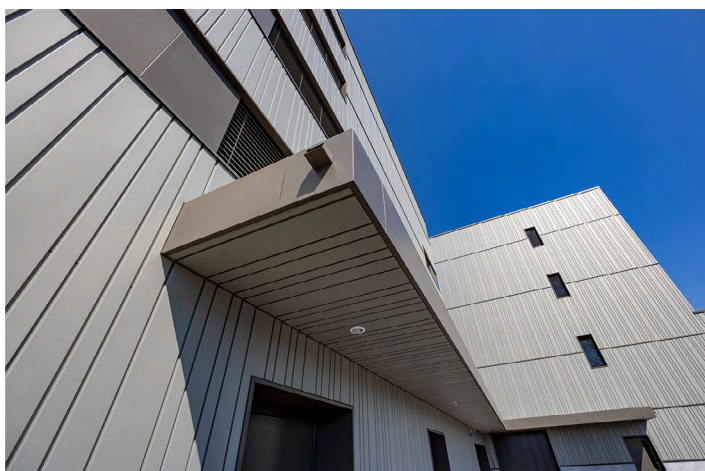


La première pierre a été posée en août 2021 et le bâtiment était déjà terminé en juin 2022 : Le nouveau centre de formation de l'Union professionnelle suisse de l'automobile (UPSA) à Yverdon-les-Bains. Bien desservi par les infrastructures - l'autoroute, la gare et le centre-ville sont à proximité - il offre des locaux modernes à plus de 1'500 apprentis qui suivent actuellement leur formation dans le secteur automobile. L'objectif déclaré du nouveau centre est de renforcer la collaboration entre la mécanique et l'industrie.

Moderne à l'intérieur comme à l'extérieur

Le nouveau bâtiment rectangulaire avec cour intérieure est soutenu par plus de 150 pieux profonds et comprend deux bâtiments aux fonctions différentes : D'une part, la zone administrative sur cinq étages avec une surface totale de 4'000 mètres carrés. D'autre part, la zone industrielle en forme de U, composée de nombreux ateliers et salles de formation sur une surface d'environ 6 000 mètres carrés. Pour l'installation des ascenseurs à motos et à voitures, la hauteur de plafond atteint ici sept mètres - même

les camions peuvent y prendre place. Une terrasse verdoyante et un parking couvert d'environ 700 mètres carrés, utilisés pour l'enseignement de la mécanique, complètent le nouveau centre de formation. Mais il n'y a pas qu'à l'intérieur que le complexe se distingue : l'enveloppe du bâtiment devait également être moderne et visuellement attrayante. Il s'agit en effet de refléter positivement le secteur vers l'extérieur. C'est chose faite avec les profilés MONTAFORM® Design de Montana Systèmes de Construction SA de Villmergen. Des profilés en aluminium de couleur IGP Silk Grey



dans la version MF Design Individuel 20-5/880 ont été installés sur. Combinés à des parois en verre et des colonnes dans l'entrée sur deux étages ainsi qu'à des rangées de fenêtres parallèles et partiellement décalées, ils dégagent un charme industriel. La façade d'environ 737 mètres carrés dans la cour intérieure a été réalisée avec des panneaux sandwich en acier de type MONTANATHERM® MTW V 160/1000 associés à des profilés MONTAFORM® Design Individuel. En raison de leur faible poids et de leur grande rigidité, les panneaux sandwich sont faciles à monter et permettent de grandes portées - y compris l'isolation thermique

élevée intégrée. Ainsi, l'enveloppe extérieure du nouveau centre de formation est également synonyme de performance, d'esthétique et de grande rentabilité.

Montana Bausysteme AG

Durisolstrasse 11
CH-5612 Villmergen
info@montana-ag.ch
www.montana-ag.ch

Montana est une marque déposée de Tata Steel. Le plus grand soin a été apporté pour garantir l'exactitude des informations contenues dans cette publication. Cependant, Tata Steel et ses filiales déclinent toute responsabilité pour toute erreur éventuelle ou information pouvant être considérée comme erronée. Avant d'utiliser des produits et services fournis par Tata Steel et ses filiales, les clients doivent en vérifier leur aptitude pour leurs applications

Copyright © 2023 Montana Systèmes de Construction SA