



Projektbericht

AGVS/UPSA Ausbildungszentrum, Yverdon, Schweiz

Produkte:

3'950 m² MONTAFORM® Design Individuell, IGP Silk Grey [↗](#)

740 m² MONTANATHERM® MTW V 160/1000, Champagner Grey II [↗](#)

Kunde:

Ray SA, 1762 Givisiez

Architekt:

Andres et Ferrari Architectes SA, 1090 La Croix

Baujahr:

2023

Für die Fachkräfte von morgen

Hochwertige Fassade schmückt neues AGVS/UPSA Ausbildungszentrum

Im Wissenschafts- und Technologiepark „Y-Parc“ in Yverdon-les-Bains ist ein neues Ausbildungszentrum für Berufe der Automobilbranche entstanden. Auf einem 8'000 Quadratmeter grossen Grundstück bietet es Platz für rund 1'500 Auszubildende, die nun von hochmodernen Unterrichtsräumen und Werkstätten profitieren. Diese Modernität spiegelt sich auch in der Fassade des Neubaus wider: Hier kamen sowohl MONTAFORM® Design Individuell Profile, die das Objekt optisch aufwerten, als auch grossflächige MONTANATHERM® Sandwichpaneele zum Einsatz.



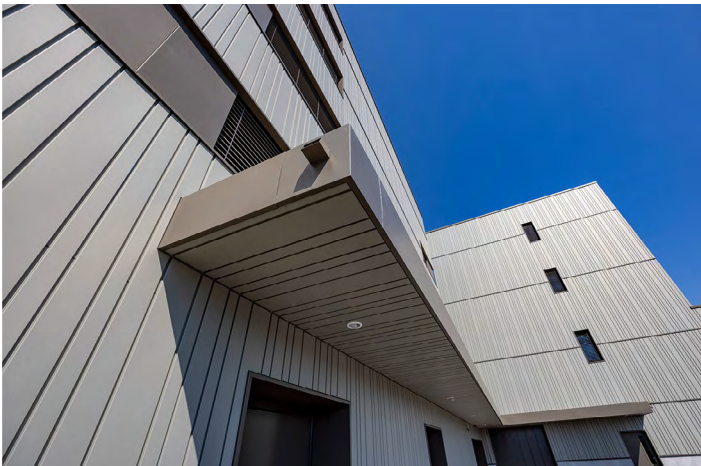
Im August 2021 fand die Grundsteinlegung statt, im Juni 2022 war es bereits fertiggestellt: Das neue Ausbildungszentrum des Auto Gewerbe Verbandes Schweiz (AGVS) in Yverdon-les-Bains. Infrastrukturell gut angebunden – Autobahn, Bahnhof und Stadtkern sind in der Nähe – bietet es moderne Räumlichkeiten für aktuell mehr als 1'500 Lehrlinge, die ihre Ausbildung im Automobilbereich absolvieren. Erklärtes Ziel des neuen Zentrums ist es, die Zusammenarbeit zwischen Mechanik und Industrie zu stärken.

Innen wie aussen modern

Der rechteckige Neubau mit Innenhof wird von mehr als 150 tiefen Pfählen gestützt und umfasst zwei Gebäude mit unterschiedlichen Funktionen: Zum einen den Verwaltungsbereich auf fünf Etagen mit einer Gesamtfläche von 4'000 Quadratmetern. Zum anderen den U-förmigen Industriebereich, bestehend aus zahlreichen Werkstätten und Schulungsräumen auf einer Fläche von rund 6'000 Quadratmetern. Zwecks Installation von Motorrad- und Autoliften beträgt die Deckenhöhe hier bis zu sieben Meter – sogar Lastwagen finden in einem Bereich

Platz. Eine begrünte Terrasse sowie ein überdachter Parkplatz von etwa 700 Quadratmetern, der für den Mechanik-Unterricht genutzt wird, runden das neue Ausbildungszentrum ab.

Doch nicht nur von innen gibt der Komplex einiges her: Auch die Gebäudehülle sollte modern und optisch ansprechend umgesetzt werden. Schliesslich gilt es, die Branche nach aussen positiv widerzuspiegeln. Gelungen ist dies mithilfe von MONTAFORM® Design Profilen der Montana Bausysteme AG aus Villmergen. Im Farbton IGP Silk Grey wurden dabei Aluminiumprofile



in der Ausführung MF Design Individuell 20-5/880 mit 3'950 Quadratmetern verbaut. In Kombination mit Glaswänden und Säulen im Eingangsbereich über zwei Etagen sowie parallel angeordneten, teils versetzten Fensterreihen versprühen sie industriellen Charme. Die rund 737 Quadratmeter grosse Fassade im Innenhof wurde derweil mit Stahl-Sandwichpaneelen in der Ausführung MONTANATHERM® MTW V 160/1000 in Verbindung mit MONTAFORM® Design Individuell Profilen realisiert. Aufgrund ihres geringen Gewichts bei gleichzeitig hoher Steifigkeit lassen sich die Sandwichpaneel einfach

montieren und ermöglichen grosse Spannweiten – inklusive der integrierten hohen Wärmedämmung. So steht auch die Aussenhülle des neuen Bildungszentrums für Leistungsfähigkeit, Ästhetik und hohe Wirtschaftlichkeit.

Montana Bausysteme AG

Durisolstrasse 11
CH-5612 Villmergen
info@montana-ag.ch
www.montana-ag.ch

Montana ist ein eingetragenes Warenzeichen von Tata Steel oder ihrer Tochtergesellschaften. Es wurde grösstmögliche Sorgfalt angewandt, um zu gewährleisten, dass der Inhalt dieser Veröffentlichung korrekt ist. Tata Steel noch ihre Tochtergesellschaften übernehmen jedoch keinerlei Verantwortung oder Haftung für Fehler oder Informationen, die als irreführend erachtet werden. Es obliegt dem Kunden, die von der Tata Steel oder ihren Tochtergesellschaften gelieferten oder hergestellten Produkte vor deren Einsatz auf ihre Eignung hin zu prüfen.

Copyright © 2023 Montana Bausysteme AG