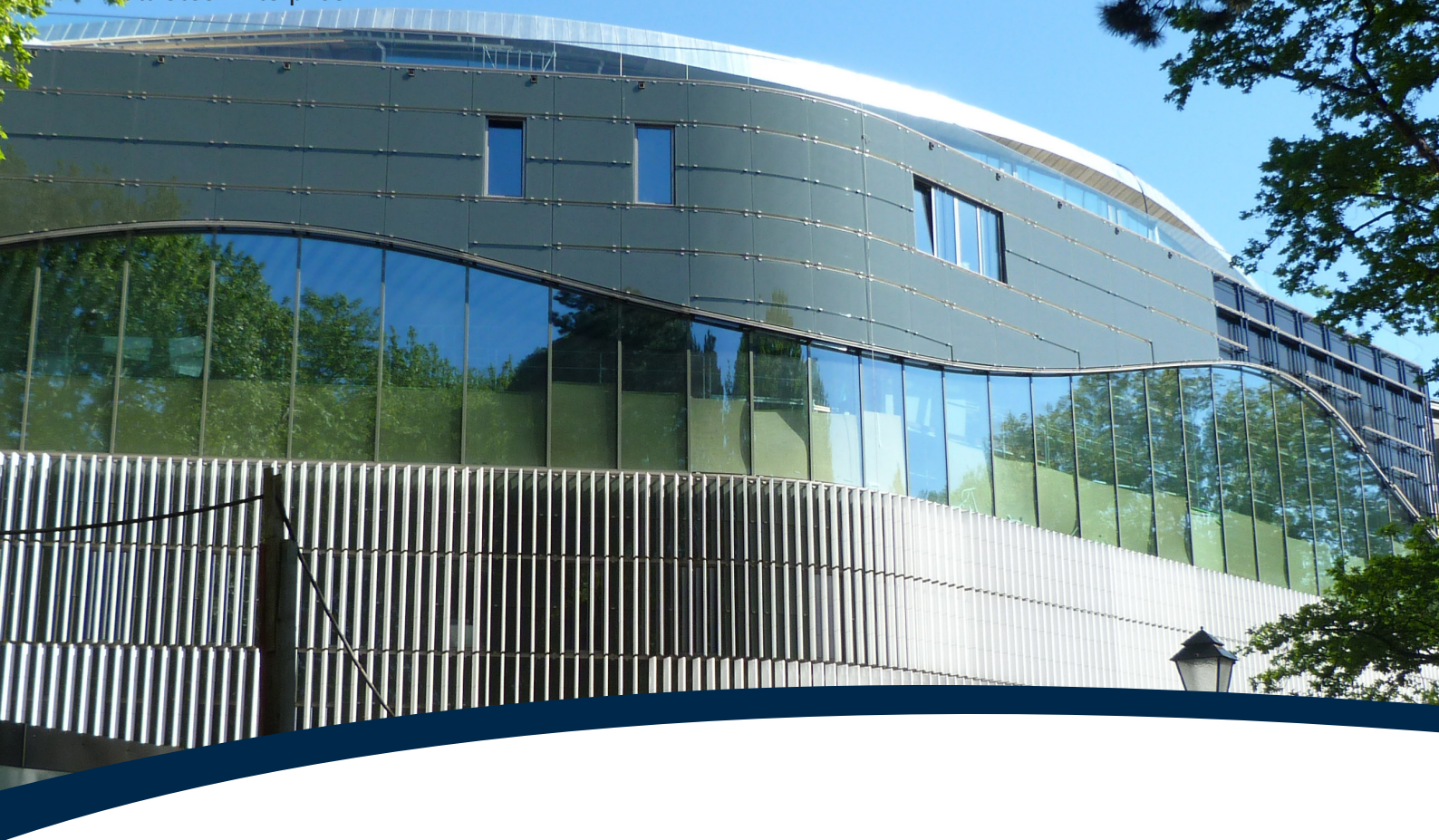




A Tata Steel Enterprise



Rapport de projet

Paracelsus Bad & Kurhaus de Salzbourg, Autriche

Produits:

3'800 m² SUPERHOLORIB SHR 51/600

Maître d'ouvrage:

Stadtgemeinde Salzburg, KKTB Kongress, Kurhaus
& Tourismusbetriebe der Stadt Salzburg, Autriche

Architecte:

BERGER + PARKKINEN Ziviltechniker GmbH, Wien,
Autriche

Entreprises de construction:

Unger Stahlbau Ges.m.b.H., Oberwart, Österreich /
Ing. Hans Bodner Baugesellschaft mbH & Co KG,
Niederlassung Wals Hochbau, Wals, Autriche

Réalisation:

2018 / 2019



Quand solidité et flexibilité ne font qu'un

Retour éclatant au bout de 60 ans: le nouveau bâtiment de l'établissement thermal Paracelsus à Salzburg ouvre ses portes.



Depuis 1956, la ville autrichienne de Salzburg offre à ses citoyens un lieu de détente et de confort où se réfugier après une journée stressante: le Paracelsus Bad & Kurhaus. Outre les piscines couvertes et les saunas, l'établissement est également spécialisé dans les cures ambulatoires. Des massages et des bains de boue sont notamment proposés, ainsi que des soins de physiothérapie moderne. En 2016, après 60 ans d'exploitation, les thermes ont été fermés pour cause de rénovation, afin d'assurer à l'avenir des prestations adaptées de ce large éventail de services. Ce vaste complexe ultramoderne a rouvert ses portes au bout d'environ trois ans de travaux et son architecture élaborée attire aujourd'hui tous les regards. Les nombreuses courbes et vitres reflètent en effet parfaitement la vocation du lieu. Une telle esthétique requérait toutefois une sélection judicieuse des matériaux de construction: les fondations devaient être à la fois flexibles et solides. Les profils mixtes en acier de haute qualité SUPERHOLORIB® de la société Montana Systèmes de Construction SA, sise à Villmergen (Suisse), répondaient en tous points à ces exigences.

La nouvelle construction de l'établissement Paracelsus a été conçue comme une extension du parc thermal de Salzburg, qui se trouve juste à côté. Le bureau d'architecture viennois «BERGER + PARKKINEN» est à l'origine de cette idée. Le nouveau bâtiment devait également mettre en valeur le lien existant avec les anciennes fortifications de la ville et avec le bastion Wasserbastei encore préservé de Salzburg. Depuis sa réouverture en octobre 2019, le «Bad & Kurhaus» offre de nombreuses possibilités de détente et de convalescence

– deux aspects également cruciaux dans la planification et la conception du nouveau bâtiment.

Lumière, espace et courbes

Les trois parties du Paracelsus Bad & Kurhaus – les soins, les thermes et les restaurants – sont déjà parfaitement reconnaissables de l'extérieur. L'espace de cure occupe les deux étages inférieurs, qui sont intégralement entourés de lamelles de protection solaire et

de protection contre les regards indiscrets. Les maîtres d'œuvre tenaient à ce que la lumière naturelle pénètre le plus possible à l'intérieur. Ces lamelles extérieures garantissent également une intimité suffisante pendant les traitements. Cet établissement moderne se spécialise en effet dans la médecine physique et la rééducation générale. Quant à la piscine, elle se trouve juste au-dessus, au troisième étage du Paracelsus. La liaison imaginée entre la maison de cure et le parc thermal y devient évidente:

l'espace de baignade est vitré sur tout son pourtour et offre un panorama imprenable par-delà la cime des arbres du jardin, ainsi qu'une vue à 360 degrés. Cet étage vitré donne l'impression d'être découpé depuis l'extérieur, et ce, en partie en raison des courbes dessinées au-dessus des fenêtres qui reflètent parfaitement la vocation du lieu. La forme courbée de ces innombrables vitres crée la sensation que l'étage supérieur flotte au-dessus du reste du bâtiment. Là-haut – par-delà les toits de Salzburg – se niche la troisième aile du bâtiment dédiée aux restaurants et à l'espace sauna.

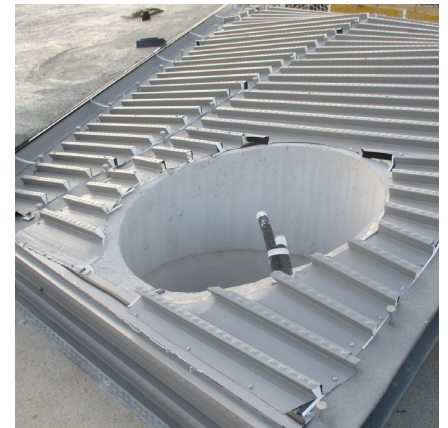
Par-dessus tout

Une association toute particulière d'acier et de béton a été nécessaire pour créer cette esthétique extraordinaire – tout en audace et légèreté. Un tel effet n'a été rendu possible qu'avec les profils pour dalles mixtes en acier SUPERHOLORIB® de Montana Systèmes de Construction SA. Cette solution rassemble parfaitement les propriétés portantes de l'acier et du béton:

les éléments offrent également une grande flexibilité et peuvent être découpés en toute simplicité sur place. Les surfaces de toiture partiellement imbriquées et voûtées du nouveau bâtiment Paracelsus étaient donc parfaitement réalisables, comme prévu par les architectes. Outre l'apparence du bâtiment, une importance particulière était également accordée aux performances du matériau de construction.

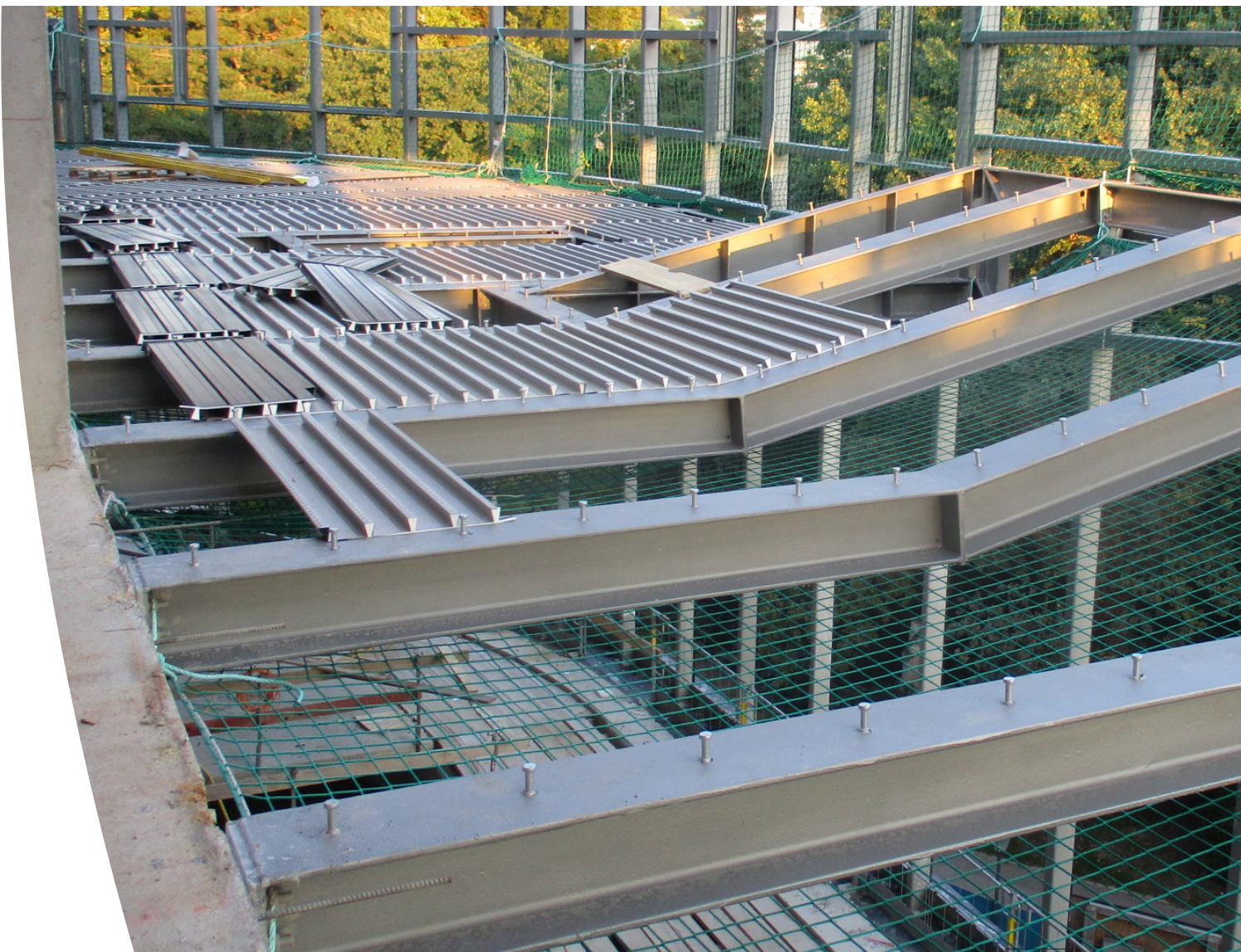
Dans un système mixte en acier, les profils d'acier et les éléments en béton armé sont reliés par la forme en queue d'aronde des profils mixtes. Il est ainsi possible de combiner les forces de l'acier et du béton: l'acier absorbe les forces de traction et le béton les forces de compression. Cela permet de réaliser en toute fiabilité des formes complexes, comme à Salzburg, ainsi que de grandes portées de plancher. La souplesse d'utilisation de composants moulés, la structure légère et l'adaptation des profils SUPERHOLORIB® directement sur place ont également favorisé le bon déroulement de la construction du nouveau «Kurhaus» de Salzburg. Les délais

et les coûts de ce projet ont ainsi pu être respectés.



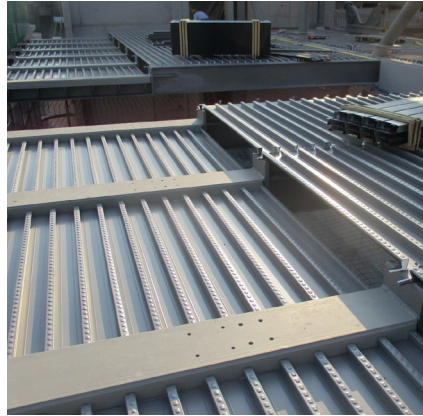
Sécurité à tous les niveaux

Les formes particulières du bâtiment, ainsi que sa vocation d'établissement thermal, ont toutefois imposé des exigences très strictes en termes de matériaux de construction. L'humidité générée dans ces espaces et l'utilisation de chlore dans l'eau présentent un



risque de corrosion des éléments de construction et de la structure de l'édifice. Des profils SUPERHOLORIB® dotés d'une protection anticorrosion spéciale ont été choisis, afin d'éviter de tels problèmes dès le départ. «Le revêtement Prisma® KRONOS avec une couche de peinture de 65 µm a été utilisé à Salzburg», explique Luuk Rademaker, responsable vente export chez Montana. «Ce revêtement a été spécialement conçu pour une utilisation dans des zones très sensibles comme des piscines. Il appartient à la plus haute classe de protection contre la corrosion RC5 conformément à la norme EN 10169 et garantit également une protection anticorrosion maximale sur les arêtes de coupe.»

Dans un bâtiment aussi fréquenté, la protection structurelle contre l'incendie constitue également une priorité absolue. Des mesures appropriées ont été prises à cet égard pour assurer la sécurité à long terme. L'utilisation des profils pour dalles mixtes HOLORIB de Montana impliquait donc la mise en œuvre de raccords de protection contre l'incendie à des fins de sécurité. Pour ce faire,



des raccords à plusieurs couches ont été utilisés en combinaison avec une nouvelle solution de protection contre l'incendie. Cela impliquait notamment le remplissage des queues d'aronde ouvertes avec un bouchon de colmatage coupe-feu pour rainures de la société Hilti, qui offre une grande facilité et rapidité d'installation et qui satisfait également aux exigences d'isolation acoustique. De cette façon, les raccords correspondants atteignent la classe de résistance au feu EI 90. Ils offrent ainsi une excellente résistance au feu

pendant au moins 90 minutes en cas d'incendie – suffisamment de temps pour permettre aux visiteurs et aux employés de s'échapper et aux secours de se déployer.

Résultat exceptionnel

Le nouveau Paracelsus Bad & Kurhaus de Salzburg a bien ouvert ses portes en octobre 2019. Nous envisageons aujourd'hui de proposer nos soins environ 240 jours par an. Avec quelque 120 patients pouvant y être soignés chaque jour, l'établissement prodigue près de 105'000 traitements par an. Le nouveau bâtiment ne se distingue néanmoins pas uniquement par ses capacités – l'architecture élaborée du lieu a en effet déjà suscité un vif intérêt et devrait donc également être récompensée. Avec son aménagement bien pensé, ses vastes espaces baignés de lumière naturelle et son intégration extraordinaire dans le parc thermal, le bâtiment a déjà été nommé pour le Prix autrichien de la construction métallique 2019: un projet à la réalisation exemplaire, lui valant de nombreux prix.



Montana Bausysteme AG

Durisolstrasse 11
CH - 5612 Villmergen
T: +41 56 619 85 85
info@montana-ag.ch
11/2019

www.montana-ag.ch

Marques commerciales de Tata Steel Montana est une marque déposée de Tata Steel. Le plus grand soin a été apporté pour garantir l'exactitude des informations contenues dans cette publication. Cependant, Tata Steel et ses filiales déclinent toute responsabilité pour toute erreur éventuelle ou information pouvant être considérée comme erronée. Avant d'utiliser des produits et services fournis par Tata Steel et ses filiales, les clients doivent en vérifier leur aptitude pour leurs applications.

Droit d'auteur © 2019
Montana Bausysteme AG