



Rapport de projet Baccinex SA, Courroux, Suisse

Produits :

MONTALINE® ML 26/500 F-K, Acier avec joint ouvert 1'094 m²

Construction de façade :

CR Métallique SA, Porrentruy

Architecte :

Arches 2000 SA, Delémont

Année de construction :

2022

Le revêtement de la façade reflète le dynamisme de l'entreprise

Le nouveau bâtiment industriel de Baccinex SA à Courroux convainc par sa façade esthétique et efficace sur le plan énergétique

La société Baccinex SA de Courroux est l'un des plus grands fabricants sous contrat (CDMO) de produits biopharmaceutiques en Suisse. Fondée en 1999, l'entreprise n'employait à ses débuts qu'une poignée de collaborateurs. Jusqu'en 2022, leur nombre est passé à 120, si bien que la construction d'un nouveau bâtiment industriel propre à l'entreprise s'est avérée nécessaire. Le dynamisme du développement de l'entreprise se reflète également dans l'enveloppe du bâtiment : les profilés de bardage en acier MONTALINE®, qui font partie de la façade suspendue et ventilée par l'arrière (VHF), assurent ici l'esthétique et une grande efficacité énergétique dans les couleurs souhaitées par l'entreprise.



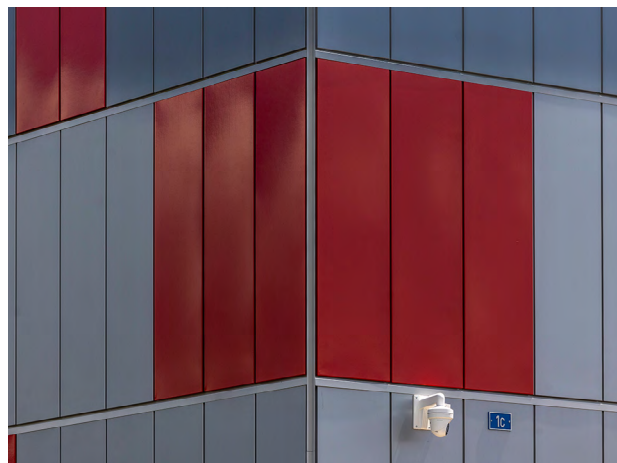
Tous les débuts sont difficiles. Lorsque l'entreprise Baccinex a été créée à Courroux en 1999, il a d'abord fallu beaucoup d'idéalisme et d'imagination. Ce n'est que cinq ans plus tard, après l'aménagement des locaux et l'obtention des certificats nécessaires, que le fabricant sous contrat - CDMO dans le jargon - a pu commencer sa véritable activité : la production aseptique de médicaments liquides et lyophilisés pour les entreprises biopharmaceutiques. À l'époque, Baccinex SA n'employait que huit personnes. Aujourd'hui, 120 personnes travaillent pour l'entreprise, qui a connu une croissance rapide de ses commandes, en particulier au cours des six dernières années. C'est dans ce contexte qu'a été lancée en 2022 la construction d'un bâtiment industriel de 2'700 mètres carrés sur le site de Courroux, destiné à la fabrication de médicaments de haute

qualité de fabrication suisse. L'entreprise souhaitait expressément la création d'une façade hautement efficace sur le plan énergétique et esthétique, qui devait également refléter le code couleur et le dynamisme de Baccinex. Après concertation avec le bureau "Arches 2000" (Delémont), le choix s'est finalement porté sur une solution de façade suspendue ventilée par l'arrière (VHF) avec des profilés de revêtement MONTALINE® en acier. Et ce n'est pas sans raison.

Apparence plane sans moyens de fixation

Les façades de bâtiments sont exposées aux intempéries et aux influences environnementales les plus diverses. Leur qualité est donc élémentaire. Les profilés de revêtement MONTALINE® de Montana Systèmes de Construction

SA constituent la base d'une façade élégante sur laquelle aucun point de fixation n'est visible. Ils sont disponibles en acier et en aluminium et se distinguent par leur aspect plan et plat. Grâce au bord de tête intégré des deux côtés, on obtient le caractère d'une façade en panneaux plats de prix élevé. Disponibles en différentes largeurs de construction allant jusqu'à 600 millimètres, les profilés MONTALINE® arrondis de manière concave ou convexe offrent des possibilités de conception intéressantes aux concepteurs. Grâce à leur exécution finement structurée - avec ou sans joint - les revêtements de façade MONTALINE® se distinguent visuellement des profilés trapézoïdaux ou ondulés. En raison de leur élégance, ils sont souvent.



Pour le nouveau bâtiment de Courroux, près de 1'100 mètres carrés de revêtement de façade ont été réalisés avec des panneaux MONTALINE® de 500 millimètres de large de la désignation ML 26/500 F-K (avec joint ouvert) - et ce dans les deux teintes différentes "aluminium blanc" (RAL 9006) et "rouge carmin" (RAL 3002). Cette combinaison correspond aux directives de l'entreprise en matière de Corporate Design.

La disposition ludique des différents profilés en acier donne un aspect dynamique qui se distingue agréablement des façades habituelles des bâtiments industriels. Il était tout aussi important pour Baccinex que la précision et le savoir-faire technique de l'entreprise se reflètent dans l'enveloppe du bâtiment. En effet, des produits pharmaceutiques sont fabriqués à l'intérieur selon les normes de qualité internationales les plus strictes, et leur sécurité ne doit faire aucun doute. La façade en acier, qui se dresse souverainement dans la lumière, donne au bâtiment l'apparence d'une "chambre forte" et répond également, avec son aspect plat et élégant, à toutes les exigences esthétiques en matière de précision et de technique.

Montage rapide inclus

Un autre aspect important du projet de Courroux était la rapidité du montage. Les retards peuvent entraîner des pertes économiques douloureuses dans la production, surtout dans les bâtiments industriels. Ici aussi, Montana Systèmes de Construction SA a su convaincre avec une solution efficace : son système de fixation intelligent MONTAFIX®. En tant que sous-construction, il constitue le complément parfait de la façade métallique ventilée. Avec MONTAFIX®, les panneaux de façade s'accrochent facilement à la sous-construction, sans percement, ce qui favorise un temps de montage rapide et économique. Au final, cette solution crée un espace de ventilation arrière entre l'isolation et le revêtement, qui régule également de manière fiable l'équilibre hygrométrique dans le corps du bâtiment.

Grâce à une bonne planification préalable ainsi qu'à une interaction sans faille entre tous les acteurs de la construction, le projet de nouveau bâtiment à Courroux a pu être achevé dans les délais, après quelques

mois seulement. Depuis, les 120 collaborateurs de Baccinex ne sont pas les seuls à se réjouir de leurs nouvelles conditions de travail dans un bâtiment industriel moderne et à haute efficacité énergétique. Pour les riverains et les clients potentiels également, le message envoyé par la façade du bâtiment est clair : Ici se trouve une entreprise qui a de l'estime pour elle-même et sur laquelle on peut compter. À tout moment et à cent pour cent.

Montana Bausysteme AG

Durisolstrasse 11
CH-5612 Villmergen
info@montana-ag.ch
www.montana-ag.ch

Montana est une marque déposée de Tata Steel. Le plus grand soin a été apporté pour garantir l'exactitude des informations contenues dans cette publication. Cependant, Tata Steel et ses filiales déclinent toute re-sponsabilité pour toute erreur éventuelle ou information pouvant être considérée comme erronée. Avant d'utiliser des produits et services fournis par Tata Steel et ses filiales, les clients doivent en vérifier leur aptitude pour leurs applications

Copyright © 2023 Montana Bausysteme AG