



KOMPAKT. VIELSEITIG. MONTATOOOL.



PATENTIERTES MONTAGEGERÄT ZU
MONTANATHERM®-WANDELEMENTEN

MONTATool

Patentiertes MONTAGEGERÄT

zu MONTANATHERM®-Wandelementen auf Stahl- oder Holzkonstruktionen sowie Beton

BESCHREIB

DAS VON MONTANA-INGENIEUREN IN ZUSAMMENARBEIT MIT PRAKTIKERN ENTWICKELTE MONTAGEGERÄT MONTATool

KOMPAKT UND HANDLICH

MONTATool ist ein Montagegerät zur Montage von MONTANATHERM®-Fassadenelementen. Es garantiert eine leichte Handhabung dank Teleskoprohr und Klemmmechanismus. 2 Montagegeräte mit sämtlichem Zubehör sind verpackt im handlichen Kunststoffkoffer mit einem Gesamtgewicht von ca. 16 kg.

VIELSEITIG

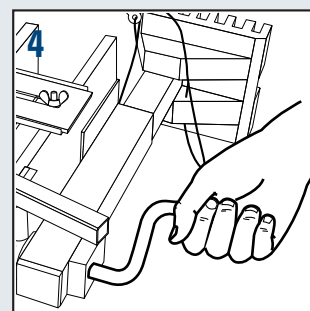
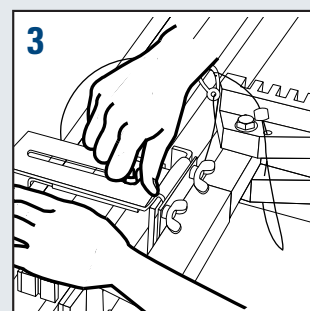
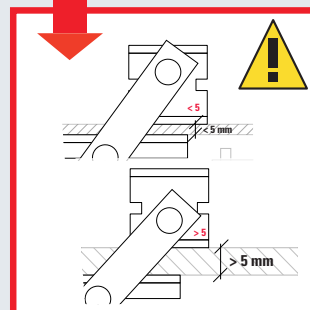
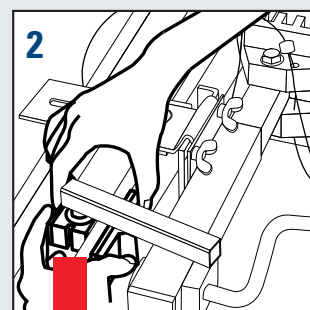
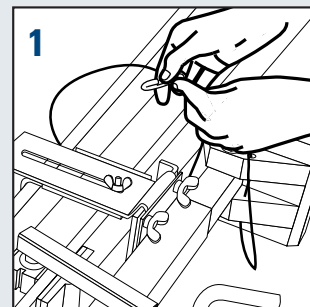
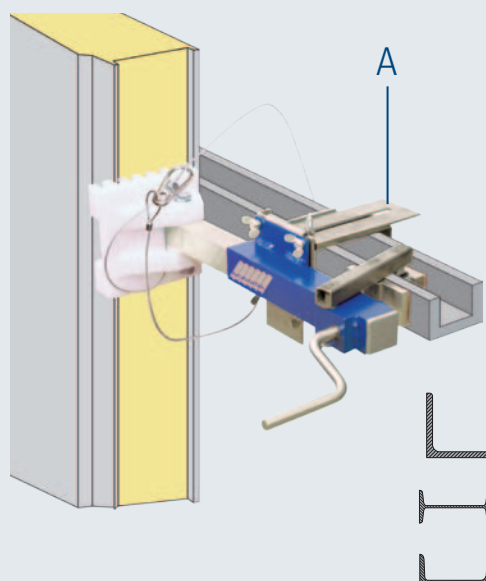
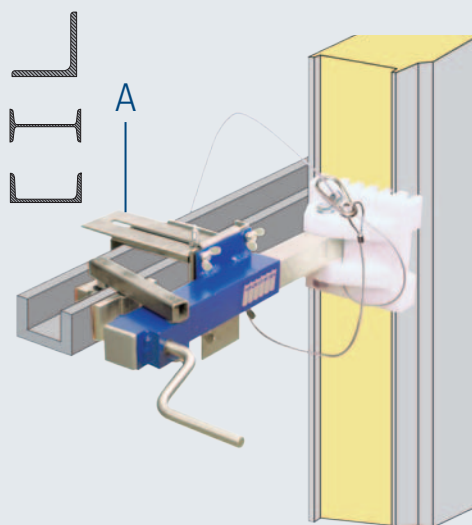
Das MONTATool ist ein echtes Vielzweckgerät. Mit wenigen Handgriffen ist es von der Anwendung auf einer beliebigen Stahlkonstruktion umgerüstet auf den Einsatz auf einer Holzkonstruktion.

Durch das Drehen der Klemmvorrichtung kann das Gerät zur Montage von links nach rechts oder umgekehrt genutzt werden. Für Anwendungen auf einer Stahlkonstruktion gibt es einen raffinierten Klemmmechanismus, mit dem sich das MONTATool selbstständig fixiert. Für Arbeiten auf Holz gibt es zwei verschiedene Zusatzwinkel, die den Einsatz auf allen Balkendicken sicherstellen. Das Stemplelement aus robustem Hartkunststoff hat eine Rillenaufteilung für die Montage sämtlicher MONTANATHERM®-Wandelemente. Ein Sicherheitsseil mit einem Karabinerhaken sorgt für Sicherheit am Montageplatz.

MONTATool – IHRE VORTEILE

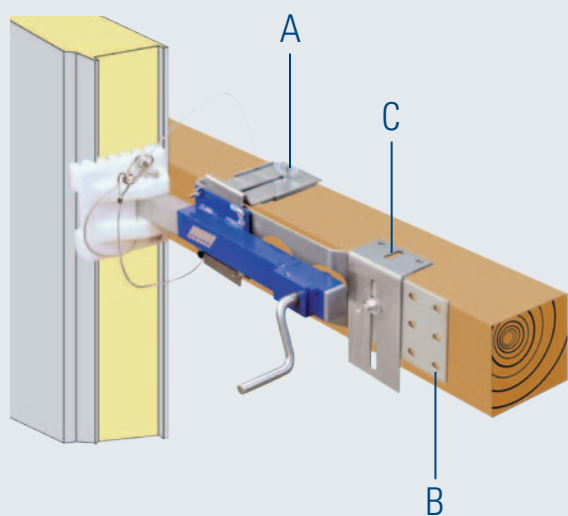
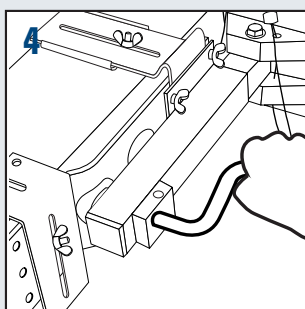
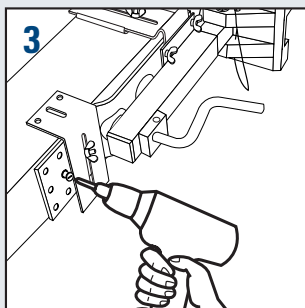
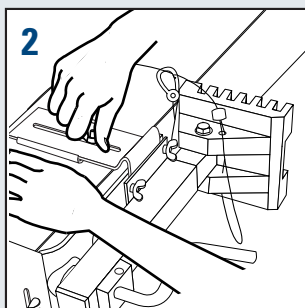
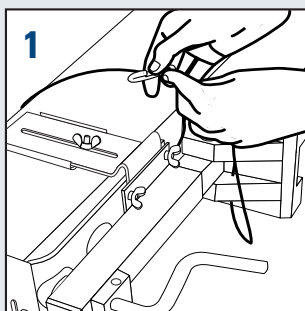
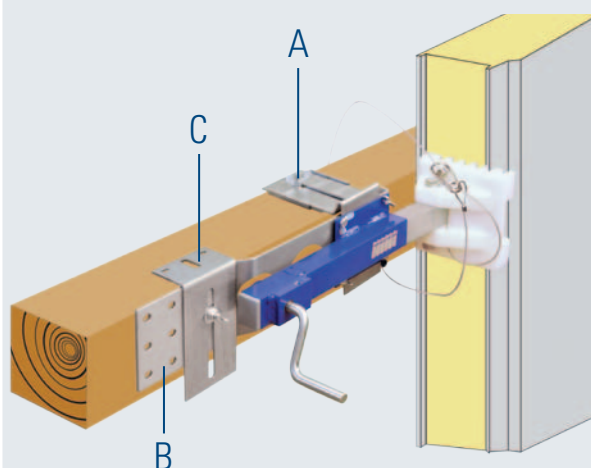
Mit dem MONTATool-Montagegerät arbeiten Sie präzise, schneller und schonender. Das Gerät amortisiert sich schon nach kurzer Zeit. Zufriedene Monteure, zufriedene Kunden und kürzere Montagezeiten schaffen eine Win-win-Situation. Lassen Sie sich das Gerät von unserem Aussendienstmitarbeiter in Ihrer Region unverbindlich vorführen!

STAHLKONSTRUKTION

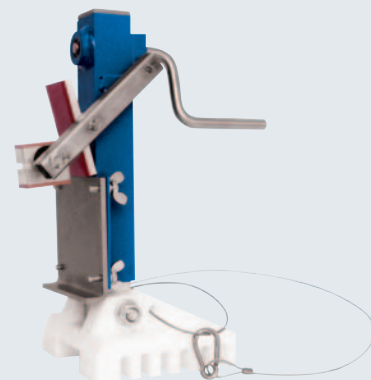


INHALT

HOLZKON-
STRUKTION



SYSTEMKOM-
PONENTEN



2 x

A



2 x

B



2 x

C



4 x



1 x





**MONTANA BAUSYSTEME AG –
DAS SCHWEIZER UNTERNEHMEN
MIT INTERNATIONALEN REFERENZEN
IM INDUSTRIE-, GEWERBE-,
VERWALTUNGS- UND WOHNUNGSBAU**

Die Montana Bausysteme AG ist bei Planern und Architekten ein Begriff für innovative Lösungen am Bau geworden. Langjährige Erfahrung, breite Produktpalette, grosse Flexibilität und die Ressourcen eines multinationalen Konzerns machen Montana zu einem Toplieferanten internationalen Zuschnitts. Mit Produkten der Montana Bausysteme AG bringen weltweit anerkannte Architekten visuelle Kreativität und technische Anforderungen zusammen.

Jeder Bau ist eine Herausforderung. Ein eingespieltes, hoch kompetentes Montana-Team sorgt für einen reibungslosen Ablauf von der Beratung, Planung, Produktion bis hin zur termingerechten Anlieferung auf der Baustelle.



MONTAFORM® Wohnsiedlung, Olten (CH)



PERFORATION Stade de la Maladière, Neuenburg (CH)



SWISSPANEL® Zentrum Paul Klee, Bern (CH)



MONTAWALL® Stade de Suisse, Bern (CH)



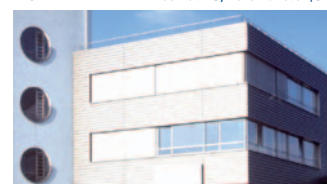
MONTANATHERM® Neomat AG, Beromünster (CH)



MONTALINE® Lehner Versand AG, Schenklen (CH)



SUPERHOLORIB® Technikmuseum, Berlin (D)



MONTASTEP® Connect GmbH, Freiburg (D)

Im Zuge technischer Weiterentwicklung behalten wir uns Änderungen an unseren Produkten vor. Deshalb sind die Angaben in unseren Prospekten unverbindliche Empfehlungen. Die abgebildeten Konstruktionen, Details und Formteile sind unverbindliche Lösungsvorschläge, welche objektbezogen, je nach Anforderungen, auf ihre Richtigkeit überprüft werden müssen. Technische Einzelheiten werden nur in gegenseitiger Abstimmung und durch unsere schriftliche Bestätigung Vertragsgegenstand. Reproduktion und Nachdruck verboten.