

# MONTANATHERM® -Lichtelemente Bestellformular

Doppelschalige Lichtelemente aus glasfaser-verstärktem Polyester/Acryl. Passend zu den Dachelementen MONTANATHERM® MTD TL 85 - 165.

Die Dachneigung von min. 10% ist bei Querstössen zu beachten! Der Pfettenabstand beträgt max. 2.00 m und die Elementlänge max. 8.50 m

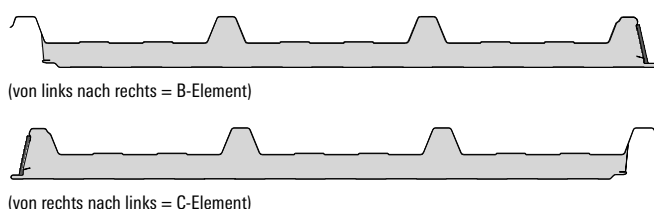
## Pfettenabstand

Belastung [kN/m <sup>2</sup> ]	Stützweite b1-bn[m]
0.75	2.00
1.00	1.50
1.75	1.30
2.00	1.00

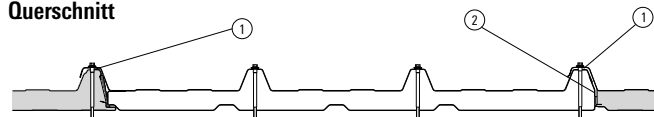
Es ist empfehlenswert, nur einzelne Tafeln als Lichtelement einzusetzen! Die Abdichtung mit Dichtbändern Aussen und Innen sowie im Quer- und Längsstossbereich sind gemäss Montageempfehlung unbedingt einzuhalten!

## Schnitt B-B

Montagerichtung aus der Sicht von Trauf zu First



## Querschnitt



Die Verschraubung der Lichtelemente erfolgt generell durch den Schaumkern auf die Pfetten, sowie die seitliche Überlappung ca. alle 500 mm auf die Dachelemente.

Begehrbarkeit nur mit Schalungsbrettern!

## Bestellung

e = \_\_\_\_\_ mm

b1 = \_\_\_\_\_ mm

b2 = \_\_\_\_\_ mm

b3 = \_\_\_\_\_ mm

b4 = \_\_\_\_\_ mm

b5 = \_\_\_\_\_ mm

bn = \_\_\_\_\_ mm

a = \_\_\_\_\_ mm

## Ausführung

- ☐ Acryllux Victory  
Standardausführung  
U-Wert ca. 2.7 W/m<sup>2</sup>K
- ☐ Acryllux VISION  
mit Wabenkern PET  
U-Wert je nach Typ  
ca. 1.7 - 1.1 W/m<sup>2</sup>K

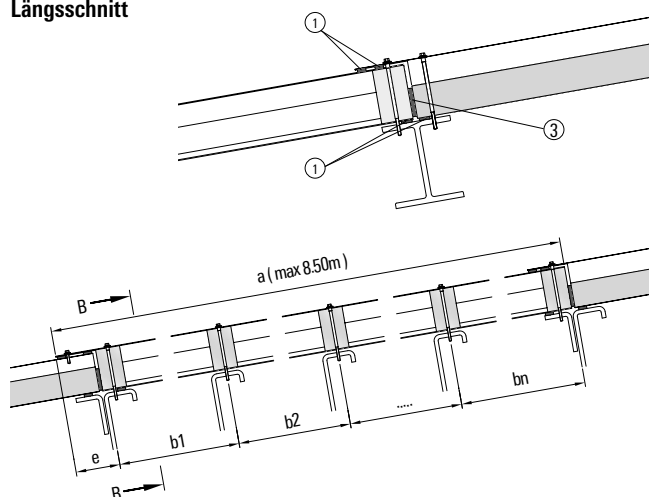
## Profiltyp

- ☐ MTD TL 85/1000 ☐ MTD TL 125/1000
- ☐ MTD TL 145/1000 ☐ MTD TL 165/1000

## Bedarf

- ☐ B-Element \_\_\_\_\_ Stk.  
Montagerichtung gemäss Zeichnung
- ☐ C-Element \_\_\_\_\_ Stk.  
Montagerichtung gemäss Zeichnung

## Längsschnitt



## Empfehlung Dichtung

- 1 ISO-Bloco Kombi 300 (20x4 mm) Rollen à 8 m
- 2 ISO-Bloco Band A450 SK (10x40 mm) Rollen à 10 m
- 3 ISO-Membra SX (30x6/18 mm) Rollen à 5.6 m

## Absturzsicherungen

Gemäss geltenden Gesetzen und Verordnungen müssen bei Ausführung von Dacharbeiten entsprechende Absturzsicherungen angebracht werden. Die Durchbruchssicherheit von Oblichtern (Lichtkuppeln, Lichtelemente, etc.) ist zudem durch geeignete Kollektivmassnahmen wie Schutzgitter oder Gittereinlagen sicherzustellen.

Firma \_\_\_\_\_

Kontaktperson \_\_\_\_\_

PLZ/Ort \_\_\_\_\_

Telefon \_\_\_\_\_

Wunschlieferwoche \_\_\_\_\_

Lieferadresse \_\_\_\_\_

PLZ/Ort \_\_\_\_\_

Unterschrift \_\_\_\_\_