



A Tata Steel Enterprise

Akustik.

Akustik und Gestaltung mit perforierten Montana-Profilen und -Kassetten

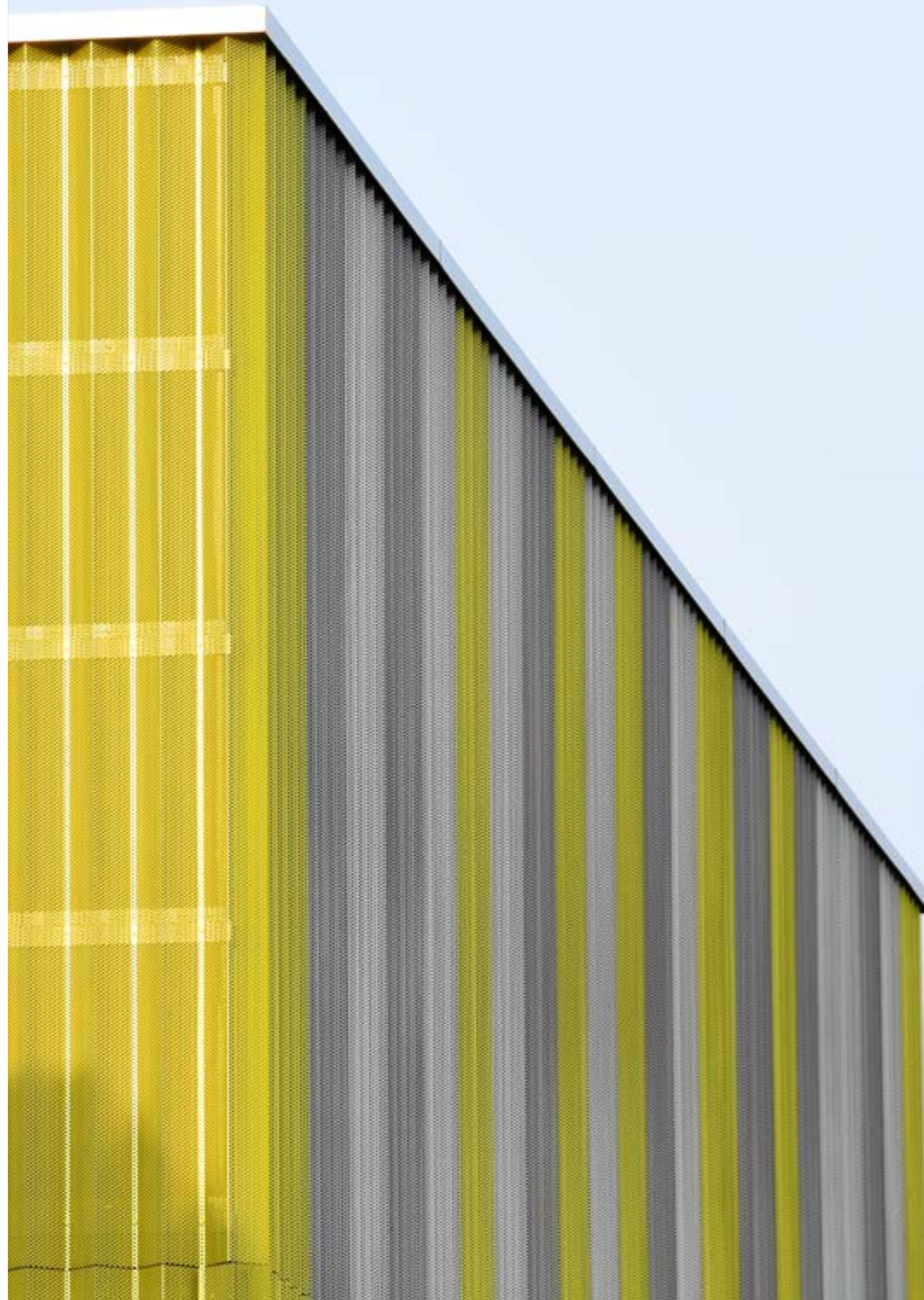


SWISS MADE⁺

INHALT

Ökihof, Unterägeri (CH) 

- 3 ● **AKUSTIK**
Geprüfte Aufbauten
- 4-5 ● **ÄSTHETIK, EXPERIMENT, TRANSPARENZ**
Referenzobjekte
- 6-7 ● **PERFORIEREN**
Technische Details



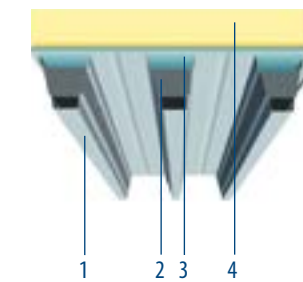
WENIGER LÄRM, WENIGER KOSTEN

SPITZEN-MESSWERTE MIT MONTANA-AUFBAUTEN

Montana-Profile und -Kassetten erzielen hervorragende Schallabsorptionswerte bei Verkehrsanlagen und in der industriellen Raumakustik. Die hochwirksamen Lösungen von Montana mit perforierten Tragblechen haben gegenüber nachträglich eingebauten bzw. klassisch heruntergehängten Akustikdecken eindeutige Kostenvorteile. Es sind Einsparungen von ca. 30 bis zu 50 Prozent möglich.

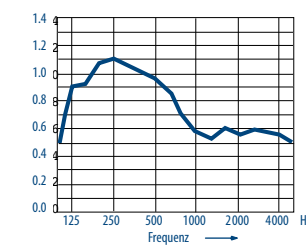
BEISPIELE FÜR GEPRÜFTE AUFBAUTEN

FLACHDACHAUFBAU

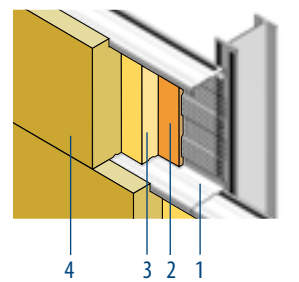


- 1 SWISS PANEL® SP 160 A
- 2 Akustikstreifen zum SP 160 A
- 3 Dampfsperre Sarnafil 1000 E
- 4 Dämmung Isover Stärke 100 mm
Rohdichte 125 kg/m³ BKZ 6q.3

Statistischer
Schallabsorptionsgrad
nach ISO 354:

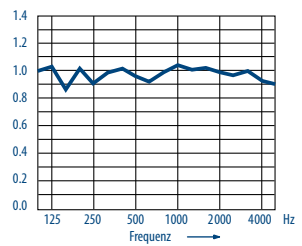


MONTAPLUS®



- 1 MONTAWALL® MK 140/600A
- 2 ISOVER ISOLENE P, 20 mm
- 3 ISOVER ISOCONFORT 032 PR, 60 mm
- 4 ISOVER CLADISOL 032, 140 mm

Statistischer
Schallabsorptionsgrad
nach ISO 354:



Weitere geprüfte Dach- und Wandaufbauten mit hervorragenden Schallabsorptionswerten entnehmen Sie bitte unserem Prospekt Raumakustik 7.10.

ÄSTHETIK,

VON DER AKUSTISCHEN ZUR VISUELLEN ANWENDUNG

Immer mehr Architekten experimentieren mit den optischen Eigenschaften von perforierten Montana-Profilen. Besonderes Augenmerk gilt dabei der selektiven Lichtdurchlässigkeit der Profilplatten: der Wirkung des Tageslichts nach innen oder des Kunstlichts nachts gegen aussen. Dabei entstehen wunderschöne Transparenzen, welche dem Baukörper eine zusätzliche Dimension mit viel Licht und Leichtigkeit verleihen.

Schauen Sie sich auf unserer Webseite www.montana-ag.ch weitere perforierte Ausführungen an und verlangen Sie den Besuch eines Montana-Spezialisten!



EXPERIMENT, TRANSPARENZ



Webseite
www.montana-ag.ch
Mit zusätzlichen
Produktinformationen
und Referenzen.



Technische Angaben
Weitere technische Angaben finden
Sie im Prospekt Raumakustik 7.10.
Als Download oder
telefonisch anfordern.



Farbkarte
MONTACOLOR® Farbkarte mit der
kompletten Übersicht. Als Download
oder telefonisch anfordern.

www.montana-ag.ch

Warenzeichen von Tata Steel

Montana ist ein eingetragenes Warenzeichen von Tata Steel oder ihrer Tochtergesellschaften.

Es wurde grösstmögliche Sorgfalt angewandt, um zu gewährleisten, dass der Inhalt dieser Veröffentlichung korrekt ist. Tata Steel noch ihre Tochtergesellschaften übernehmen jedoch keinerlei Verantwortung oder Haftung für Fehler oder Informationen, die als irreführend erachtet werden.

Es obliegt dem Kunden, die von der Tata Steel oder ihren Tochtergesellschaften gelieferten oder hergestellten Produkte vor deren Einsatz auf ihre Eignung hin zu prüfen.

Copyright © 2025
Montana Bausysteme AG

MONTANA BAUSYSTEME AG
Durisolstrasse 11
CH-5612 Villmergen
+41 56 619 85 85
www.montana-ag.ch
info@montana-ag.ch

**MONTANA SYSTÈMES
DE CONSTRUCTION SA**
CH-1028 Préverenges
+41 21 801 92 92

MONTANA BAUSYSTEME AG
Zweigniederlassung
D-86845 Großaitingen
+49 8203 95 90 555