



Rapporto di Progetto

Baccinex SA, Courroux, Svizzera

Prodotti:

MONTALINE® ML 26/500 F-K, acciaio con scuretto 1'094 m²

Costruttore della facciata:

CR Métallique SA, 2900 Porrentruy

Architetto

Arches 2000 SA, 2800 Delémont

Anno di costruzione:

2022

Il rivestimento per facciate riflette la dinamica aziendale

Il nuovo edificio industriale della società Baccinex SA a Courroux convince con la facciata elegante ed efficiente a livello energetico

La società Baccinex SA di Courroux è una delle principali organizzazioni di sviluppo e produzione a contratto (CDMO) per prodotti biofarmaceutici in Svizzera. Nei primi anni, l'azienda, fondata nel 1999, ha impiegato solo un piccolo gruppo di collaboratori. Nel 2022, il loro numero è cresciuto fino a 120, al punto da rendere necessaria la costruzione di un nuovo edificio industriale di proprietà dell'azienda. La dinamica dell'evoluzione aziendale si riflette anche nell'involucro dell'edificio: le doghe di rivestimento in acciaio MONTALINE®, quale parte integrante della facciata retroventilata, garantiscono l'eleganza e un'elevata efficienza energetica nei colori aziendali desiderati.



L'inizio è sempre difficile. Quando l'azienda Baccinex è stata fondata a Courroux nel 1999, aveva bisogno innanzi tutto di un bel po' di idee ed immaginazione. Solo cinque anni dopo, una volta allestiti i locali ed ottenuto i certificati necessari, il produttore contrattuale – nel gergo tecnico organizzazione di sviluppo e produzione a contratto (CDMO) – poté iniziare la vera e propria attività: la produzione asettica di farmaci liquidi e liofilizzati per aziende biofarmaceutiche.

A quell'epoca, la società Baccinex SA impiegava appena 8 collaboratori.

Nel frattempo sono diventate 120 le persone che lavorano per l'azienda, la quale ha potuto registrare una rapida crescita degli ordini, soprattutto negli ultimi 6 anni. È in questo contesto che nel 2022 è iniziata anche la costruzione di un edificio industriale con una superficie di 2.700 metri quadrati nella sede di Courroux, il quale doveva servire alla produzione di farmaci di qualità pregiata di origine svizzera.

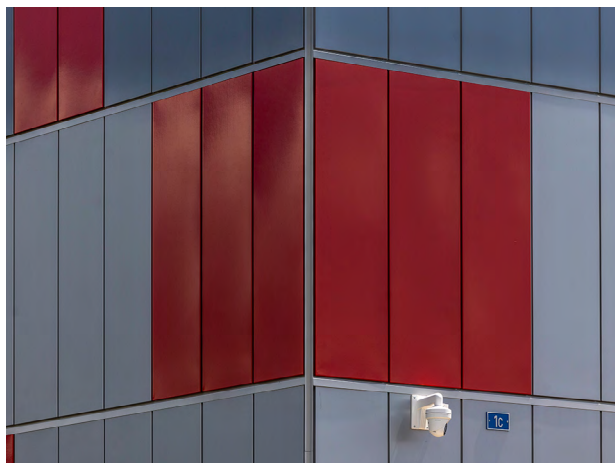
Da parte dell'azienda si auspicava espressamente la creazione di una facciata ad elevata efficienza energetica nonché elegante, nella quale si dovevano riflettere anche i colori aziendali e la dinamica di Baccinex. Nella realizzazione, previo accordo con lo studio incaricato "Arches 2000" (Delémont), si è optato per una soluzione costituita da una facciata retroventilata con profilati di rivestimento MONTALINE® in acciaio. E ciò non senza motivo.

Un aspetto piatto senza elementi di fissaggio

Le facciate degli edifici sono esposte alle intemperie ed influssi ambientali più svariati. La loro qualità è quindi basilare. I profilati di rivestimento MONTALINE® della società Montana Sistemi di Costruzione SA formano la base per una facciata elegante, sulla quale è possibile non vedere alcun punto di fissaggio. Sono

disponibili in acciaio ed alluminio e si contraddistinguono per il loro aspetto planare. Grazie alla ripiegatura integrata delle testate, da ambo i lati, nasce il carattere di una facciata a pannelli piatti. Disponibili in diverse larghezze fino a 600 millimetri nonché grazie alle doghe MONTALINE®, con forme concave oppure convesse, per i progettisti si delineano interessanti possibilità configurative. Sulla base della loro delicata esecuzione – con o senza scuretto – i rivestimenti per facciate MONTALINE® si distinguono visivamente dai profilati tipici trapezoidali oppure ondulati. Per via della loro eleganza sono spesso impiegati nelle costruzioni di carattere industriale ed amministrativo esteticamente eleganti.

Nella nuova costruzione di Courroux sono stati realizzati quasi 1.100 metri quadrati di rivestimento per facciate costituito da doghe MONTALINE®, larghi 500 millimetri, denominati ML 26/500 F-K (con scuretto) – e



precisamente nelle due diverse tonalità cromatiche "alluminio bianco" (RAL 9006) nonché "rosso carminio" (RAL 3002). Questa combinazione corrisponde alle prescrizioni aziendali in materia di corporate design. La disposizione giocosa dei diversi profilati in acciaio garantisce un aspetto dinamico che si distingue piacevolmente dalle abituali facciate dei capannoni industriali. Per Baccinex era altrettanto importante il fatto che anche la precisione e il know-how tecnico dell'azienda si riflettesse nell'involucro dell'edificio. All'interno si producono farmaci secondo gli standard qualitativi internazionali più elevati, in cui non deve esserci alcun dubbio in termini di sicurezza. La facciata in acciaio che spicca maestosa nella luce fa apparire l'edificio come un "caveau", soddisfacendo anche tutti i requisiti estetici di precisione e tecnica con il suo aspetto piatto ed elegante.

Montaggio veloce incluso

Un altro aspetto importante nel progetto di Courroux era la velocità di montaggio. Negli edifici industriali, i ritardi possono comportare

dolorose perdite economiche nella produzione. Anche qui, Montana Sistemi di Costruzione SA ha saputo convincere con una soluzione efficace: il suo sistema di fissaggio intelligente MONTAFIX®. Quale sottostruttura, esso rappresenta il completamento perfetto della facciata retroventilata in metallo. Con MONTAFIX® è possibile agganciare agevolmente i pannelli per facciata senza perforazione della sottostruttura, il che favorisce una tempistica di montaggio rapida ed economica. Questa soluzione crea uno spazio di ventilazione tra isolamento e rivestimento che regola in modo corretto anche l'equilibrio di umidità nel involucro edile.

Partendo da una buona progettazione preliminare nonché del coordinamento fluido di tutti i soggetti coinvolti nella costruzione è stato possibile portare a termine il progetto della nuova costruzione a Courroux puntualmente, dopo pochi mesi. Da allora non sono solo i 120 collaboratori di Baccinex a godere delle nuove condizioni lavorative in un edificio industriale moderno ad elevata efficienza

energetica. Il messaggio che l'edificio trasmette con la propria facciata è chiaro anche per residenti e potenziali clienti: qui c'è un'azienda che si rispetti e sulla quale si può fare affidamento. In ogni momento e al 100 %.

Montana Bausysteme AG

Durisolstrasse 11
CH-5612 Villmergen
info@montana-ag.ch
www.montana-ag.ch

Montana è un marchio registrato di Tata Steel. Anche se è stato fatto un lavoro con cura per fare in modo che le informazioni contenute in questa pubblicazione siano accurate, né Tata Steel, né le sue controllate, accettano la responsabilità per eventuali errori o per informazioni che possano essere fuorvianti. Prima di utilizzare i prodotti o i servizi forniti o realizzati da Tata Steel e suoi consociati, i clienti devono ritenerli adatti alle proprie esigenze.

Copyright © 2023 Montana Bausysteme AG